

# טרול במחילה!

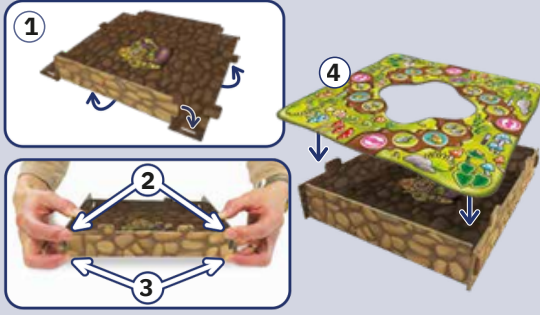


עזרו למלך הטרולים להכין את התבשיל המסריח שלו על ידי איסוף מצרכי החרקים האהובים עליו! נסו להגיע עם הטרולים שלכם אל מרכז הלוח ומנו כמה חרקים כל אחד הצליח להשיג ומי שהשיג הכי הרבה מצרכים לתבשיל ינצח את המשחק!

4 לוחות מסלול | 30 כרטיסיות בוץ צבעוני | 4 כרטיסיות שקי איסוף | 4 שחקני טרולים | 1 חוגה | 1 לוח תלת מימדי עם מחילה

## לפני שמתחילים: איך מרכיבים את הלוח התלת מימדי

- 1 קפלו את את פאות הלוח הצרות כלפי מעלה, והקפידו להכניס את. הלשוניות אל החריצים המתאימים לפי ההסבר הבא
  - 2 כאשר הפאות מיושרות מעלה דחפו בעזרת האצבעות את הלשוניות אל תוך החריצים עד לכניסה מלאה שלהן
  - 3 לחצו היטב וחזרו שוב על הפעולה גם בפאה בצד הנגדי.
  - 4 כעת בהתאם למשחק שבחרתם לשחק, הכניסו את החלק העליון של הלוח אל תוך החריצים של הבסיס
- שימו לב: הרכבת הבסיס נחוצה רק בפעם הראשונה שאתם משחקים. כשמיסיימים לשחק מכניסים את הלוח מורכב אל הקופסה



כשתסיימו לשחק הסיירו את החלק העליון מהלוח התלת מימדי, הכניסו פנימה את כל החלקים הקטנים וסגרו עם המכסה. לאחר מכן השחילו את הלוח לקופסה והכניסו בעדינות גם את 4 לוחות המסלול. עד המשחק הבא!

## משחק ראשי: עם 4 מסלולים אישיים

### הכנת המשחק

מקמו את לוח המשחק במרכז השולחן, עם 4 המסלולים כשהם מובילים אל המחילה במרכז הלוח. שימו לב שבמשחק זה הלוח המרכזי וכל המסלולים עם צד החפירות כלפי מעלה, כבאיור.

כל שחקן בוחר לו דמות טרול למשחק ושק איסוף תואם באותו הצבע. את הטרול הוא ממקם בתחילת אחד המסלולים על השולחן, ואת לו האיסוף הוא ממקם קרוב אליו עם הצד הלבן כלפי מעלה.



### מתחילים

השחקן הצעיר ביותר מתחיל ומסובב את החוגה. לאחר מכן הוא מקדם את שחקן הטרול שלו מספר צעדים בהתאם.



<b>עצרת על את חפירה?</b> זה הזמן לחפור בבוי! השחקן בוחר כרטיסיה בוץ צבעוני אחת הופך אותה וממקם לוח שלו. הוא ימצא בכרטיסיה 1 עד 3 מצרכי חרקים. הוא מונה בקול רם.	<b>עצרת על 2 אתי חפירה?</b> חופרים פעמיים בבוי! השחקן בוחר שתי כרטיסיות בוץ צבעוני הופך אותן ומונה בכמה מצרכי חרקים הוא זכה.	<b>עצרת על צפרדע?</b> אוי הצפרדע רעבה! הצפרדע מעוניינת במצרכי חרקים. השחקן בוחר כרטיסיות מצרכים אחת מהלוח שלו ומחזיר אותה הפוכה לשולחן עם צד הבוץ הצבעוני כלפי מעלה.	<b>עצרת על פרי רקוב?</b> אוי זה לא נעים אבל גם מאוד מצחיק! השחקן יסתום את האף שלו בעזרת האצבעות וישמיע קול מצחיק	<b>עצרת על חיץ?</b> החליף כרטיסיות מצרכי חרקים שלך עם כרטיסיות בוץ צבעוני ממרכז השולחן. (למשחק טקטי יותר) תוכלו להחליף עם כרטיסיות מצרכים של שחקן אחר.

לאחר ביצוע כל אחת מהפעולות התור עובר לשחקן הבא

**2 ממשיכים לשחק**

כך ממשיכים לשחק לפי תור עד שכל השחקנים מגיעים עם הטרולים שלהם למחילה במרכז הלוח. כששחקן מגיע למחילה הוא מונה בקול רם כמה מצרכי חרקים הוא צבר ומכניס אותם אל המחילה.

**3 המנצח**

השחקן שמצליח להשיג הכי הרבה מצרכי חרקים גועלים לתבשיל של מלך הטרולים, הוא המנצח של המשחק.

## משחק בונים! מסלול ארוך...

### הכנת המשחק

מקמו את בסיס המשחק במרכז השולחן. הניחו עליו את הלוח הראשי ובעזרת 4 המסלולים צרו מסלול אחד ארוך. את המסלולים ואת הלוח הראשי מקמו עם צד הצבעים כלפי מעלה. שימו לב ניתן לקצר את המסלול על ידי שימוש בפחות לוחות.

כל שחקן בוחר לו דמות טרול למשחק ושק איסוף תואם באותו הצבע. את הטרול הוא ממקם בתחילת המסלול הארוך, ואת לו האיסוף הוא ממקם קרוב אליו עם הצד הצבעוני כלפי מעלה.



### מתחילים

השחקן הצעיר ביותר מתחיל ומסובב את החוגה. לאחר מכן הוא מקדם את שחקן הטרול שלו במסלול ופועל בהתאם למשבצת עליה הוא נעצר:

<b>משבצת צבע:</b> השחקן בוחר כרטיסיות בוץ צבעוני בצבע תואם, הופך אותה ומגלה בכמה מצרכי חרקים הוא זכה וממקם אותה בלוח שלו בצבע המתאים לצבע הבוץ.	<b>משבצת צבעונית:</b> השחקן ראשי להפוך כרטיסיות בוץ אחת בכל צבע אחד שיבחר, הוא הופך אותה ומגלה בכמה מצרכי חרקים וממקם אותה בלוח שלו בצבע המתאים לצבע הבוץ.	<b>משבצת צבע שכבר קיים אצלך בלוח:</b> אם השחקן נעצר על משבצת כזו הוא לוקח את כרטיסיות מצרכי החרקים שיש לו במשבצת זו בלוח ומחזיר אותה הפוכה למרכז השולחן.	<b>משבצת עם שפירית:</b> השחקן קופץ מיד למשבצת אליה מורה החץ הלבן שיוצא ממשבצת בה השפירית בה נעצר.

לאחר ביצוע כל אחת מהפעולות התור עובר לשחקן הבא

### בלוח מעל המחילה

כששחקן מסיים את המסלול הישר ומגיע למסלול בלוח שמעל המחילה - הוא בוחר אם לנוע מימנה או שמאלה.

### ממשיכים לשחק

כך ממשיכים לשחק לפי תור עד שכל השחקנים מגיעים עם הטרולים שלהם למחילה במרכז הלוח. כששחקן מגיע למחילה הוא מונה בקול רם כמה מצרכי חרקים הוא צבר ומכניס אותם אל המחילה.

### המנצח

השחקן שמצליח להשיג הכי הרבה מצרכי חרקים גועלים לתבשיל של מלך הטרולים, הוא המנצח של המשחק.