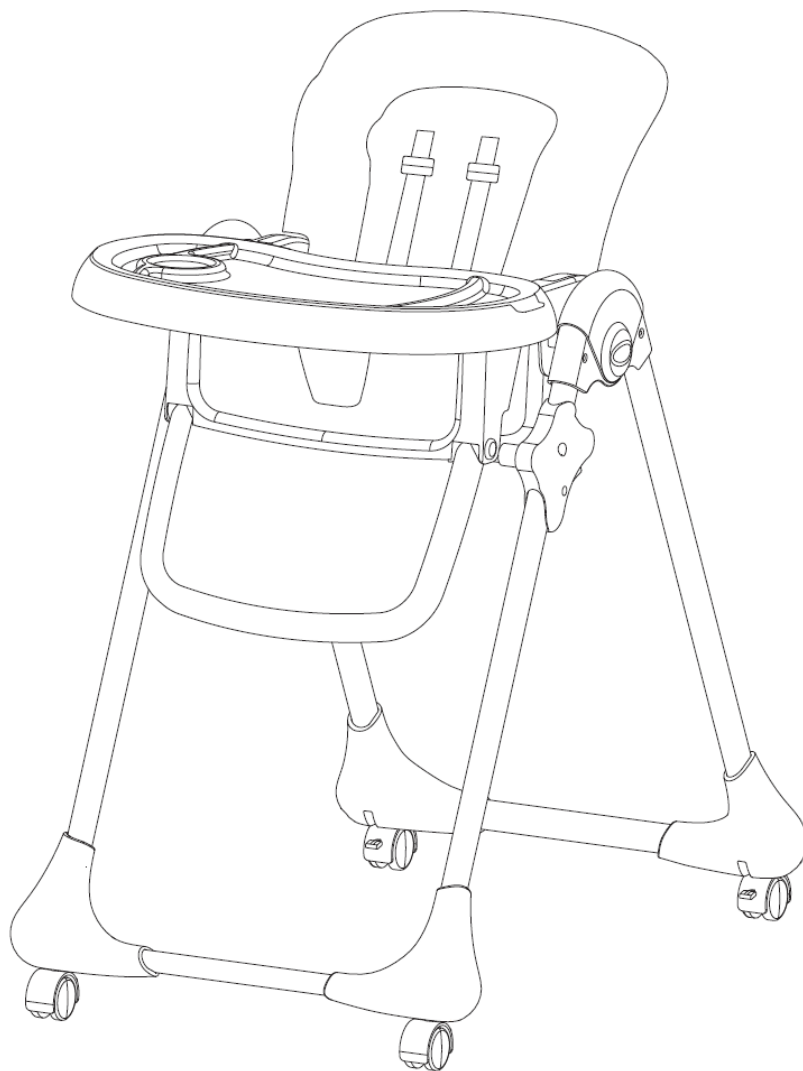




הוראות שימוש
כיסא אוכל לתינוק SIESTA
דגם יצרן YQ-008S



היבואן:

טרולו ישראל בע"מ

שדרות רוטשילד 19, תל אביב

שנת 2017

תוצרת סין

היצרן: CIXI YIQIN BABY PRODUCTS

חשוב לדעת: שמרו את המדריך אצלכם
לעיון בעתיד. קראו אותו בקפידה.

מאפיינים

1. מגש מתכוונן לשתי ידיים עם 3 מצבים המתאים לשלבים שונים את התפתחות התינוק.
2. מגשים ניתקים ונשטפים עם מחזיק כוסות.
3. מושב הכולל 3 מצבי שיפוע המאפשרים לתינוק להירגע ולנום מעט.
4. רתמת בטיחות הכוללת 5 נקודות להבטחת בטיחות התינוק.
5. 6 מצבי גובה מתכווננים עבור יחידת המושב, מקל בהזנת התינוק שלכם.
6. עומד בצורה חופשית לאחר קיפול הכיסא הגבוה.
7. כיסוי מושב הניתן להסרה לניקוי פשוט וקל.
8. מתאים לשימוש עם תינוקות החל מגיל ששה חודשים.
9. עבר את תקן EN 14988

בטיחות: שימו לב

תודה על שבחרתם במוצר Titaniumbaby. כיסא גבוה זה תוכנן בקפידה למען בטיחות התינוק וכולל מגש גדול עם מחזיק כוסות ומושב פשוט וקל לניגוב כולל רתמה עם חמש נקודות. הכיסא הגבוה מתקפל בצורה נוחה לאחסון. מתאים לילדים המסוגלים לשבת ללא סיוע (בסביבות גיל 6-9 חודשים ועד גיל 36 חודשים). על מנת להבטיח שימוש נכון וללא בעיות, אנא קחו לעצמכם קצת זמן לקריאת הודעות הבטיחות וההוראות החשובות שלהלן.

- **אזהרה:** אין לעשות שימוש במוצר במקרה של חלקים שבורים, קרועים או חסרים.
- **אזהרה:** אין לעשות שימוש בכיסא הגבוה עד לרגע שבו הילד מסוגל לשבת ללא עזרה.
- **אזהרה:** אין לעשות שימוש בכיסא הגבוה אלא אם כן כל הרכיבים מורכבים ומכוונים כנדרש.
- **אזהרה:** אין לעזוב את ילדכם ללא השגחה, גם לא לפרק זמן קצר.
- **אזהרה:** למניעת פגיעה רצינית או מוות כתוצאה מנפילות או החלקה מחוץ לכיסא, וודאו כי רתמת הבטיחות מותקנת כראוי וכי הילד מאובטח בכיסא.

- **אזהרה:** הימנעו ממיקום הכיסא בקרבת מקורות חום פתוחים כגון אש של כיריים חשמליים, אש של תנור גז וכו', או במקום שבו ילד עלול להיות חשוף לכל סוג אחר של סכנה.
- וודאו כי כל המשתמשים מכירים ת תפעול המוצר. על המוצר להיפתח ולהתקפל בקלות בכל עת. במידה ולא, אין להפעיל את המנגנון בכוח - עצרו וקראו את ההוראות.
- השתמשו אך ורק על גבי משטח יציב ושטוח.
- וודאו כי הכיסא הגבוה שלכם ישר עד הסוף טרם הכנסת ילדכם לתוכו.
- וודאו כי ילדים אינם מתקרבים לחלקים ניידים טרם ביצוע כוונון. אין להזיז את הכיסא הגבוה כשילדכם יושב בתוכו.
- אין לאפשר לילד לטפס ללא סיוע לתוך, לשחק עם או להתלות על הכיסא הגבוה שלכם. המוצר איננו משחק.
- כל הסכנות הנוספות כגון חוטי חשמל יש להרחיק מהישג ידו של הילד הנמצא בתוך הכיסא הגבוה.
- תואם את תקן 14988:2006.
- למניעת סכנה של חנק הסירו את כיסוי הפלסטיק טרם השימוש בפריט זה. יש להשמיד כיסוי זה או להרחיקו מתינוקות וילדים.

טיפול ותחזוקה

- וודאו כי כל רכיבי הנעילה פועלים בצורה תקינה ובדקו על בסיס תדיר את בטיחות המנעולים והאבזרים.
- בדקו על בסיס סדיר בלאי של כל החלקים.
- אין לעשות שימוש בחומרי סיכה מרססים, פשוט נגבו לאחר השימוש.

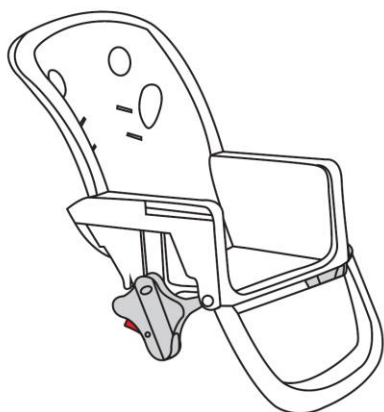
מבוא

כוונן הגובה הרב מצבי של הכיסא הגבוה משמע שהוא מתאים לשימוש החל מדלפק לארוחת בוקר ועד לשולחן קפה והמושב הנשען שלו מאפשר לתינוק להירגע. המוצר עומד בצורה חופשית כאשר מקופל וזאת לנוחיותכם. את המגש הגדול ניתן לכוון ולהוציא בקלות. הכיסוי המרופד היוקרתי ניתן להסרה בקלות לניקוי. אנו מקווים שתיהנו מהשימוש בכיסא הגבוה.

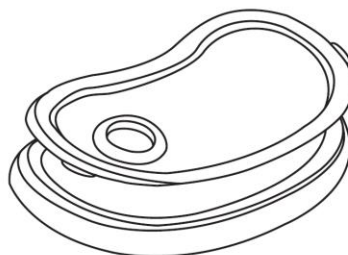
1. רשימת חלקים

אנא שמרו את כל חומרי האריזה אצלכם עד שהם בטוחים שלא חסרים חלקים. לאחר ההרכבה, אנא השליכו את כל חומרי האריזה בקפידה.

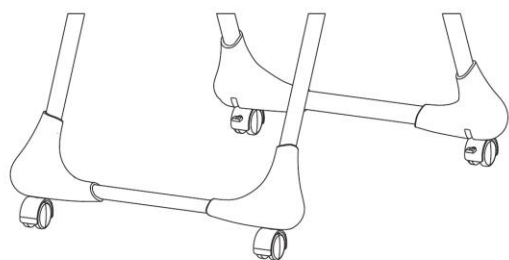
1. יחידת מושב.
2. מגש הגשה הכולל שני חלקים.
3. רגלית קדמית ואחורית עם 2 גלגלים להכנסה.
4. רגלית שמאלית וימנית.
5. דסקית בלם ובורג 2 X.
6. כיסוי מושב.



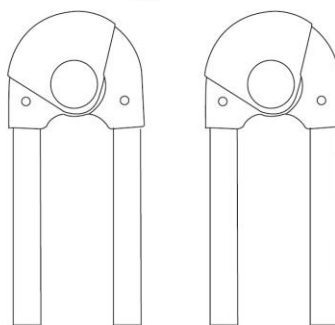
①



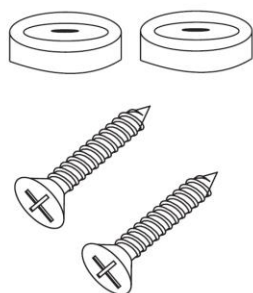
②



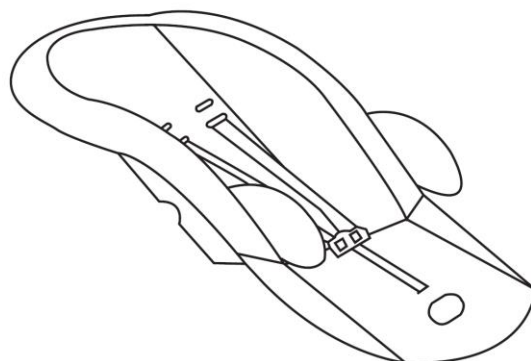
③



④



⑤



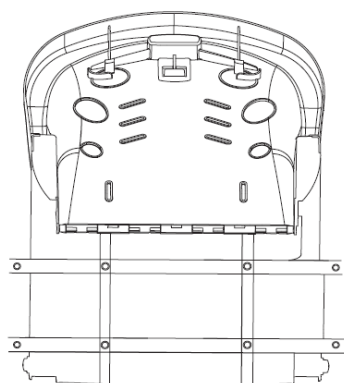
⑥

2. הרכבה

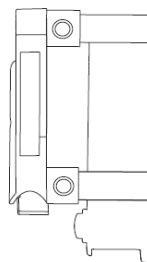
הכניסו את שני הצינורות לתחתית המושב בנפרד. יישרו עם שני החורים והבריגו את 4 המצבים. (A)

התקינו את מכוון הגובה והבריגו אותו בשני הצדדים (B)

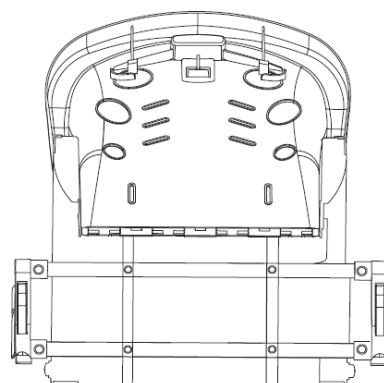
כווננו שני הגבהים הושלם. (C)



RE (A)



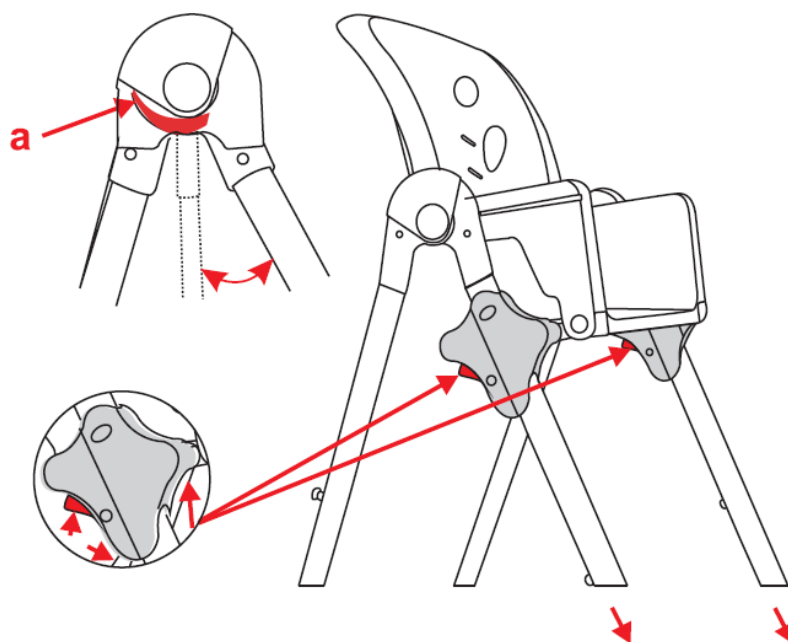
RE (B)



RE (C)

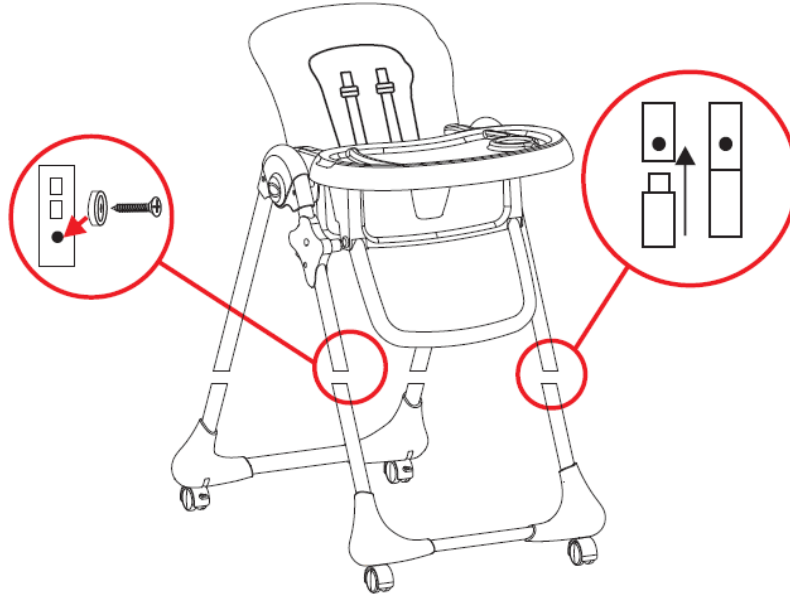
קחו את הרגלית השמאלית או הימנית (4), לחצו על הלחצן האדום (a) כלפי מטה והאריכו את הרגלית ולאחר מכן שחררו את הלחצן האדום.

קחו את הרגלית השנייה ובצעו את אותו נוהל המצוין לעיל. קחו את הרגליות ושימו לב לכיוון שבתרשים, הכניסו את הרגליות לתוך החלק העליון של משעני הכוונון של יחידת המושב. להרמת יחידת המושב לקצה העליון של הרגליות לחצו לחיצה ארוכה על הלחצנים האדומים שבמשעני כוונון יחידת המושב והרימו. ישנם ששה מצבים לכוונון הגובה.



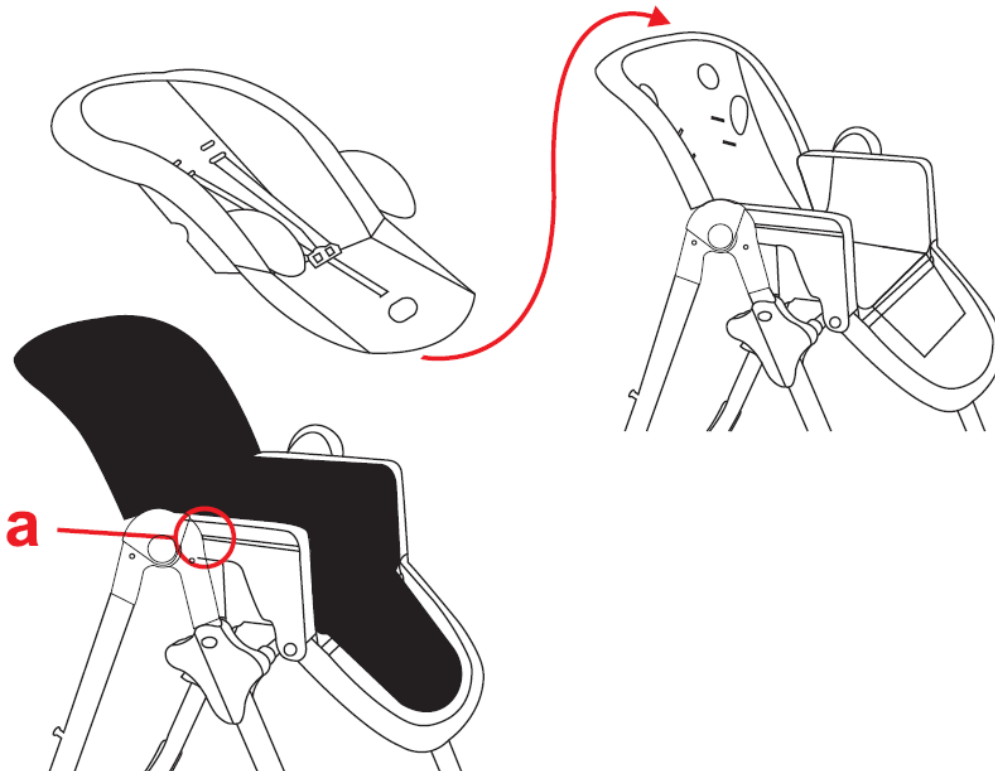
3. חיזוק הרגליות

הפכו את הכיסא הגבוה על פיו. אנא שימו לב כי כל אחת מארבעת הרגליות מכילה פין טעון בקפיץ. יישרו את אחת הרגליות כך שהחריץ הקטן שבקצה העליון של הרגלית מתיישר עם הפין. דחפו בחוזקה את הרגלית באחד הקצוות עד שכל אחד מפיני הקפיצים מקליקים במקומם בתוך החריץ הקטן שברגלית. בצעו את אותו הליך עם הרגלית השנייה. שימו לב שהרגלית האחורית כוללת 2 גלגלי חיבור בתוכה. קחו דסקית בלם אחת והכניסו את הבורג הקצר, לאחר מכן הכניסו אותו לחריץ התחתון שמאחורי הרגלית השמאלית הקדמית וחזרו על אותו הליך עם הרגלית הימנית.



4. הרכבת כיסוי המושב

החליקו את השקית של גב כיסוי המושב מעל מסגרת גב המושב המעוקמת. חזקו את צדי המושב באמצעות כריכתם סביב המסגרת וחיזוק כפתורי הלחיצה (a) בכל צד של המושב.



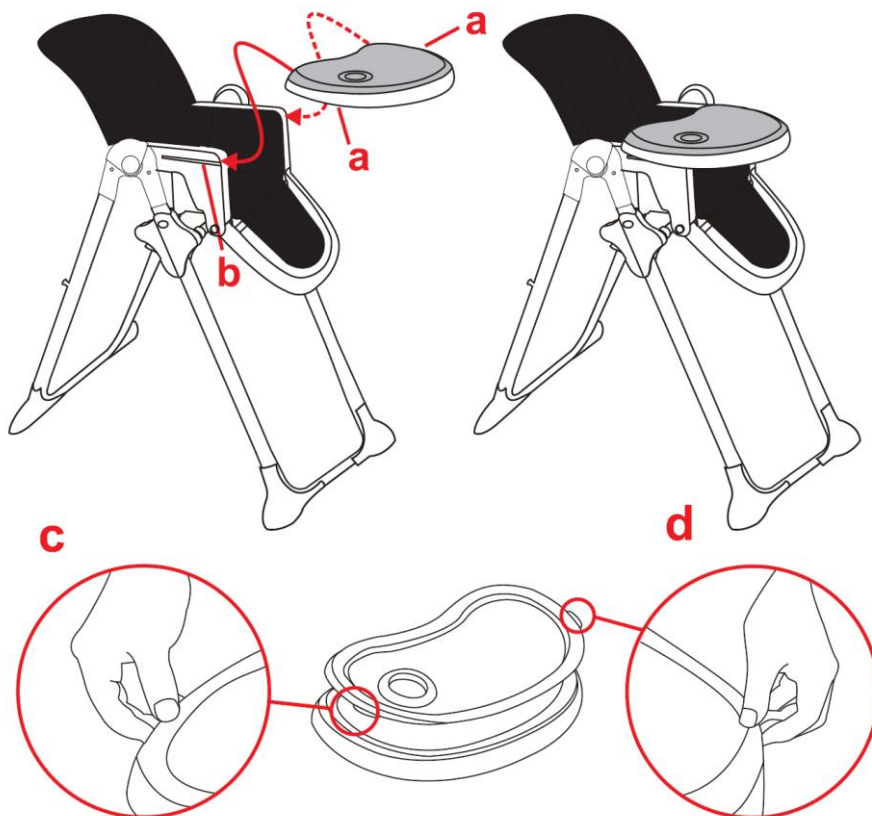
5. הרכבת המגש

מקמו את המגש בקדמת הזרועות, משכו את הידית הקדמית (a) הנמצאת בחלק התחתון של המגש, תוך החלקת המגש לאורך החרוץ (b) למיקום המבוקש. המגש כולל שלושה מצבים רק כמצוין על גבי משענות היד, יישרו את המגש למיקום המבוקש, שחררו את הידיות לנעילתו במקום. במקרה והמגש אינו ננעל באופן אוטומטי על פני משענות היד, הזיזו מעט את המגש עד להישמע צליל הקלקה כפולה המציין כי המגש נעול בצורה בטוחה.

אזהרה!!

לעולם אין לעזוב את המגש מורכב במקומו היכן שסימני האזהרה נראים לעין.

את המגש העליון ניתן להוציא באמצעות משיכת הקצה (c) ו-(d). להחזרת המגש למקומו, מקמו את המגש העליון מעל המגש התחתון ודחפו כלפי מטה לאבטחה. את המגש ניתן לאחסן על הרגליות האחוריות של הכיסא הגבוה. יישרו את החריצים שבחלק האחורי של המגש כשהיתדות הקטנים ברגליות האחוריות.



6. רתמת בטיחות

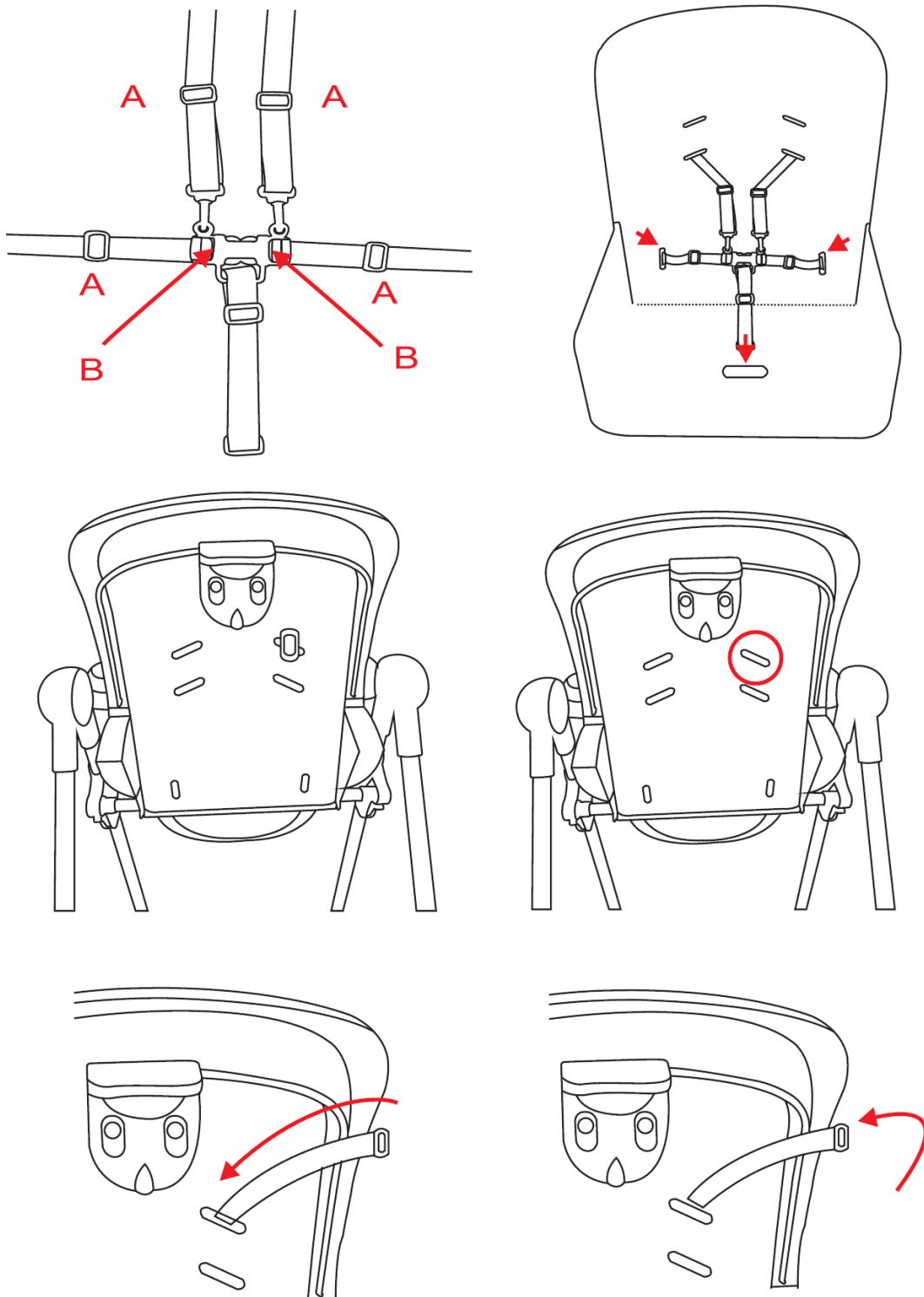
רתמת בטיחות הכוללת חמש נקודות, מסופקת במטרה לבלום את ילדכם ויש להלביש אותה בכל עת.

מכווננים מחליקים מורכבים על גבי המוצר ויש לכוון אותם בזהירות כך שהרתמה תתאים לילדכם בצורה נוחה.

לחיזוק הרתמה דחפו את השיניים לתוך האבזם. לשחרור, דחפו את השיניים (A) והוציאו אותן מהאבזם. העבירו את קצוות רצועת הכתף, המותניים והמפשעה דרך החריצים האנכיים שבמשענת הגב התחתונה, סובבו את הקצוות ומשכו לאחור לשם אבטחה. כיסוי המושב צריך להיות ממוקם תמיד על גבי הכיסא הגבוה, אולם יתכן ויהיה צורך להסיר את הרכיבים הללו למטרת ניקוי. להוצאת תוספת המושב שחררו את הרתמה והשחילו את רצועות הכתף והמפשעה דרך חריצי תוספת המושב והוציאו בצורה פשוטה וקלה.

חשוב לדעת: הודעת בטיחות

כיסוי המושב ניתן לניקוי באמצעות ספוג בלבד. במידה ואתם מרגישים צורך להוציא את כיסוי המושב, לניקוי פשוט וקל, אנא וודאו כי הנכם נוהגים בקפידה על פי ההוראות המצוינות בחלק 7 המתקשרות להשחלה חוזרת נכונה של רתמת הבטיחות.

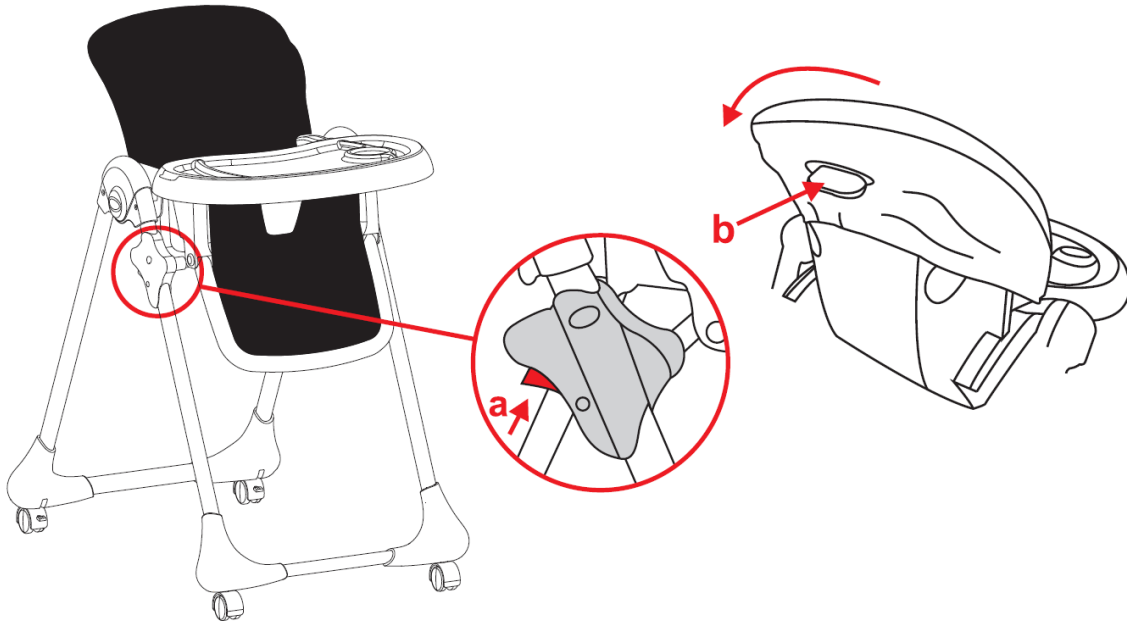


7. כוונון גובה המושב והשענתו

שימו לב: אין לכוון את גובה המושב בזמן שהילד יושב בתוך הכיסא. לכוונן גובה המושב דחפו פנימה את שני מנעולי כוונון הגובה (A) ובמקביל הרימו או הנמיכו את המושב, תוך שחרור שני המנעולים בגובה המבוקש. לכוונן זווית המושב, הרימו את ידית הפלסטיק (b) (הממוקמת בחלק האחורי של יחידת המושב) ומקמו כרצונכם, תוך שחרור המנגנון לאבטחה במקום.

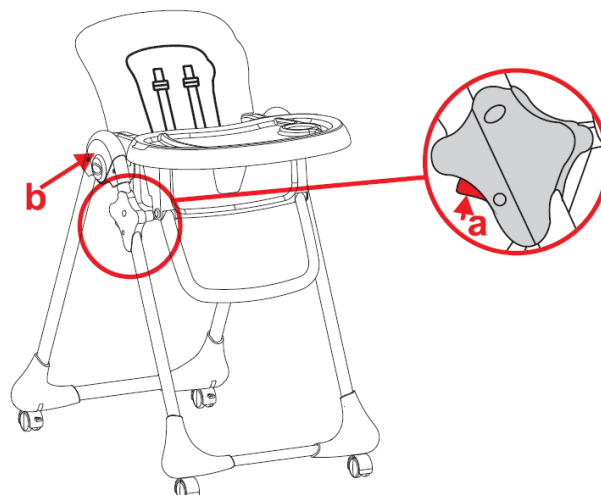
חשוב לדעת!!

במידה וכוונון הגובה נהיה קשה לאחר פרק זמן של שימוש וכחלק מרוטינת התחזוקה הרגילה, אין לעשות שימוש בחומרי סיכה מרססים, כל שעליכם לעשות הוא לנגב לאחר השימוש.



8. קיפול הכיסא הגבוה

לקיפול קומפקטי יותר על מנת להתאים את המגש לגב הכיסא הגבוה. לקיפול דחפו פנימה את שני מנעולי כוונון הגובה (a) והנמיכו במקביל את המושב של הכיסא הגבוה למצב 6, לחצו פנימה את שני תפסני השחרור (b) שברגליות הצדדיות והחליקו את הרגליו האחוריות קדימה. בדקו כי הכיסא הגבוה מקופל כראוי במצב הנעול שלו טרם השארתו במקום בצורה חופשית.



ניקוי המוצר

את הכיסא הגבוה ניתן לנקות באמצעות בפוג ומי סבון חמים בתוספת תכשיר ניקוי עדין. ניתן לעשות שימוש בחומר חיטוי עדין במידת הצורך. סימנים עקשניים ניתן להסיר בעזרת קרם ניקוי שאינו שורט. לעולם אין לנקות באמצעות תכשירי ניקוי המבוססים על חומר שורט, אמוניה, חומר מלבין או כהל.

חלקי חילוף

חלקי החילוף הרשומים להלן זמינים להשגה עבור המוצר שלכם. במקרה ואתם זקוקים לאחד החלקים הללו, אנא צרו עמנו קשר ב:

- רגלית אחורית
- רתמה
- מגש עליון
- משענת רגל
- מגש תחתון
- רגלית קדמית
- כיסוי מושב מרופד