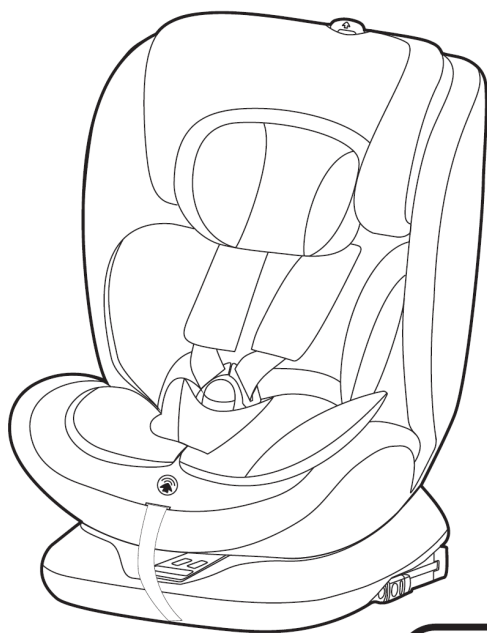




מושב בטיחות לילד מדריך הוראות



דגם: TS001



מושב בטיחות זה מתאים לשימוש עם ילד
טווח גודל: 40-150 ס"מ | גיל: 0-12 שנה
אנא קראו הוראות אלה בקפידה טרם השימוש במושב הבטיחות

מדריך הוראות

תודה על רכישת מושב הבטיחות שלנו לילד, אנו מקווים שמוצר זה יכול להעניק לכם נסיעה בטוחה וחיים מאושרים. על מנת להבטיח הגנה מלאה על ילדכם, אנא נהגו בהתאם למתואר במדריך הוראות שימוש זה והתקינו את מושב הבטיחות כנדרש. במידה ויש לכם שאלות לגבי השימוש וההתקנה של מושב זה, אנא היוועצו עם מחלקת שירות הלקוחות שלנו או עם הספק שלנו. אנא קחו את הזמן לקריאת מדריך הוראות זה ולהכרת המושב לפני השימוש.

תכולת המארז

- 04-06 1. מידע חשוב
- 07 2. הערות המתקשרות להתקנת המוצר
- 08-10 3. עבודות הכנה מראש ופונקציות
- 3.1 הכנת ISOFIX
- 3.2 כוונון רתמה ומשענת ראש בהתקנת רתמה עם 5 נקודות
- 3.3 כוונון משענת ראש
- 3.4 פונקציית הישענות
- 3.5 פונקציית סיבוב 360°
- 11-14 4. התקנה עם הפנים אחורה
- 4.1 טווח גודל 40 - 105 ס"מ
עם רתמה 5 נקודות + ISOFIX + רצועה עליונה
- 15-20 5. התקנה עם הפנים קדימה
- 5.1 טווח גודל 76 - 105 ס"מ
עם רתמה 5 נקודות + ISOFIX + רצועה עליונה
- 5.2 טווח גודל 100 - 150 ס"מ
עם חגורת בטיחות של רכב
- 5.3 טווח גודל 100 - 150 ס"מ
עם חגורת בטיחות של רכב + ISOFIT
- 21 6. הוצאת מושב הבטיחות ממקומו
- 21-22 7. הוצאת רתמה 5 נקודות
- 23-24 8. התקנת רתמה 5 נקודות
- 25-27 9. טיפול ותחזוקה
- 9.1 טיפול באבזם הרתמה
- 9.2 ניקוי כיסוי המושב
- 9.3 כרית פנימית של כיסוי המושב
- 28 10. סקירה פונקציונלית
- 29 11. מערכת ריסון להגנה על ילד הנוסע ברכב

טווח שימוש מושב הבטיחות המשופר: 40-150 ס"מ או גיל: 0-12 שנים, משקל 0-36 ק"ג. אנא נהגו בקפידה בהתאם להוראות המצוינות במדריך זה, כשל במילוי ההוראות עשוי לפגום בבטיחות ילדכם, היצרן אינו אחראי על שימוש לא נכון במוצר.

טווח שימוש: 40-105 ס"מ

שימו לב! - זהו מושב בטיחות "i-Size". מוצר זה קיבל אישור בהתאם לתקן האיחוד האירופאי מספר 129, לשימוש בתוך, מיקומי מושב רכב תואמי "i-Size" כמצוין על ידי יצרני כלי הרכב במדריך למשתמשים של כלי הרכב. במקרה של ספק, היוועצו עם יצרן חגורת הבטיחות של הילד או עם הספק. טווח שימוש ודרוג גודל ISOFIX עבורו מכשיר זה נועד הינו:

קטגוריה	התקנה	גודל ISOFIX	משקל התינוק במושב	טווח שימוש	כיוון המושב
אוניברסלי	+ ISOFIX רצועה עליונה	דרוג D	0-18 ק"ג (גיל 0~4)	40-105 ס"מ	פנים לאחור
אוניברסלי	+ ISOFIX רצועה עליונה	דרוג B1	11-18 ק"ג (15 חודשים ~ 4 שנים)	76-105 ס"מ	פנים קדימה

טווח שימוש: 100-150 ס"מ

שימו לב! זה מושב בטיחות i-Size. מוצר זה קיבל אישור בהתאם לתקן מספר 129 של האיחוד האירופאי, לשימוש קודם כל ב-"מיקומי מושב i-Size" כמצוין על ידי יצרני כלי הרכב בתוך המדריך למשתמש של כלי הרכב. במקרה של ספק, היוועצו עם יצרן או ספק המערכת המשופרת של מושב הבטיחות. מוצר זה מתאים רק במידה וכלי הרכב המאושרים מצוידים בחגורות בטיחות, וקיבלו אישור על פי תקן מספר 16 של UN/ECE או על פי תקנים שווי ערך אחרים.

1. מידע חשוב

חשוב לדעת!



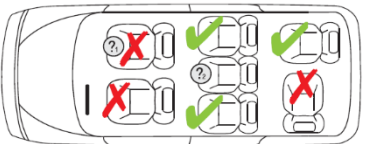


1. אנא וודאו כי מושב הבטיחות מותקן במלואו ומקובע כנדרש, הפריטים הקשים וחלקי הפלסטיק של מושב המבטיחות חייבים להיות ממוקמים ומותקנים כך שלא יהיו חשופים, במהלך השימוש היומיומי בו בתוך כלי הרכב, להילכד על ידי מושב נייד או בדלת כלי הרכב.
2. אזהרה! עבור מושבי בטיחות עם הפנים לאחור, אין לעשות שימוש במושבים בהם מותקנת כרית אוויר קדמית פעילה.
3. חשוב לזכור - אין לעשות שימוש במושב בטיחות עם פנים קדימה לפני שהילד מגיע לגיל 15 חודשים (עיינו בהוראות).
4. וודאו כי כל הרצועות המחזיקות את מערכת הריסון לכלי הרכב, הדוקות כראוי, יש לכוון רצועות או מגנים מפני פגיעות המרסנים את הילד, לגופו של הילד, וודאו שהרצועות אינן מסובבות.
5. אנא וודאו שאין רצועות רגליים המורכבות נמוך מדי, וכי המגנים מפני פגיעה מותקנים כנדרש, כך שהאגן תפוס היטב.
6. את המוצר יש להחליף ברגע שהוא כפוף ללחצים אלימים במהלך תאונה.
7. **אזהרה!** מסוכן לבצע שינויים כלשהם או תוספות למושב הבטיחות, ומסוכן שלא לנהוג בהתאם להוראות ההתקנה המסופקות על ידי יצרן מושב הבטיחות.
8. במקרים בהם הכיסא אינו מסופק עם כיסוי בד, יש להרחיק את המושב מאור שמש, אחרת הוא עשוי להתחמם יתר על המידה לעורו של הילד.
9. וודאו שלא להשאיר ילדים במושב הבטיחות ללא ריפודים.
10. וודאו שמטען או כל חפץ אחר שעלול לגרום לפגיעות במקרה של תאונה יאובטחו כנדרש. אין להניח מטען כבד בתוך המכונית או על מושב הבטיחות, הדבר עלול לגרום לפגיעה במקרה של תאונה.
11. אנא הרחיקו את מושב הבטיחות מקורוזה.
12. אין לעשות שימוש במושב הבטיחות ללא ריפודים.
13. אין להחליף את ריפוד מושב הבטיחות בשום ריפוד אחר מלבד מה שמומלץ על ידי היצרן, מכיוון שהריפוד מורכב מחלק בלתי נפרד של איכות ביצועי הריסון.
14. אנא וודאו כי אבזם חגורת הבטיחות למבוגר ממוקם יחסית לנקודות מגע נשיאת המטען המרכזי על רצועת הריסון. יש להמליץ למשתמש ליצור קשר עם יצרן מערכת הריסון של הילד במקרה של ספק באשר לנקודה זו.

15. נא לא לעשות שימוש בשום מטען הנושא נקודות מגע שאינן מתוארות בהוראות ומסומנות במערכת ריסון הילד.
16. עבור "מושב בטיחות i-Size", יש להפנות את המשתמש גם ליצרן כלי הרכב.
17. וודאו תמיד כי מושב הבטיחות לרכב מחוזק למקומו בבטחה, גם בזמן שמישהו נמצא בתוכו, מושב משוחרר עלול לגרום לפגיעות במקרה של התנגשות.
18. חשוב לשמור את מדריך ההוראות עם מושב הבטיחות למשך חיי המוצר.
19. האיורים המופיעים במדריך זה נועדו לעיון בלבד, ועשויים להיות שונים במעט מדגם המושב שלכם.

2. הערות המתקשרות להתקנת המוצר

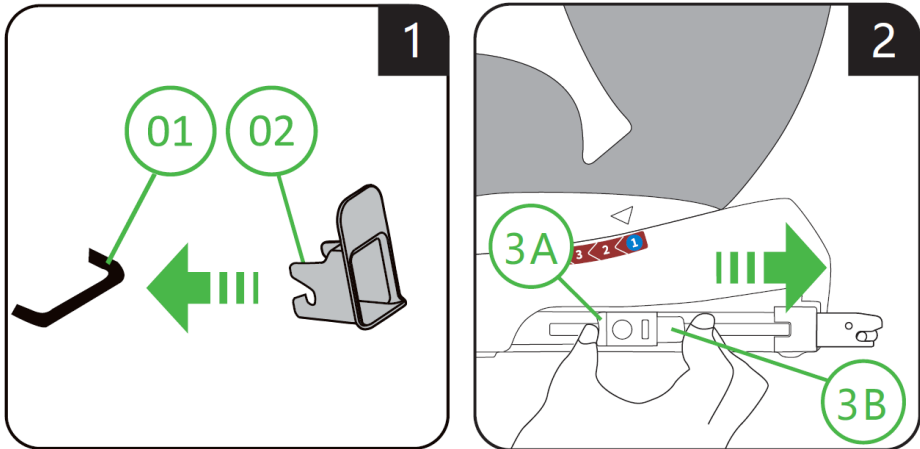
	0-15 M 0-15 חודשים	 כרית אוויר			אין להשתמש עם חגורת בטיחות בת 2 נקודות עגינה
					
לעולם אין לעשות שימוש במצבי ישיבה בהם מותקנת כרית אוויר קדמית פעילה					

 אזהרה	
נא לא לעשות שימוש במושב בטיחות עם הפנים קדימה טרם הגעת הילד לגיל 15 חודשים. נא לא לעשות שימוש בנקודות עיגון לחיבור המושב, שאינן מתוארות בהוראות אלה ומסומנות במערכת הריסון של הילד (עיינו בהוראות).	
	
כנגד כיוון הנסיעה טווח גודל 40-105 ס"מ	בכיוון הנסיעה טווח גודל: 76-150 ס"מ

שיטת התקנה של מושב בטיחות הילד:	
ISOFIX + רצועה עליונה	
פנים אחורה: 40-105 ס"מ	פנים קדימה: 76-105 ס"מ
 D	 B1
טווח גודל 100-150 ס"מ: מצויד בחגורת בטיחות הכוללת 3 נקודות.	
 ישיים ✓ לא ישיים ✗	אסור לשימוש במושב הנוסע בזמן שכרית אוויר מופעלת.  מתאים רק לשימוש עם מושבים הכוללים חגורת בטיחות עם נקודה אחת. 

3.1 הכנת ISOFIX

1. במידה וכלי הרכב שלכם מצויד בשקע מוביל של מערכת ISOFIX, אנא הכניסו את שקע ההובלה (02) לתוך עוגן ה-ISOFIX (01). (איור 1)
טיפים: עוגני ISOFIX ממוקמים בין משענת הגב לבין כרית המושב.
2. ראשית לחצו על הלחצן השני (3A), לאחר מכן לחצו על לחצן שחרור ISOFIX (3B), דחפו אותם יחד לאחור למיקום האחרון עד להישמע צליל "הקלקה". (איור 2)



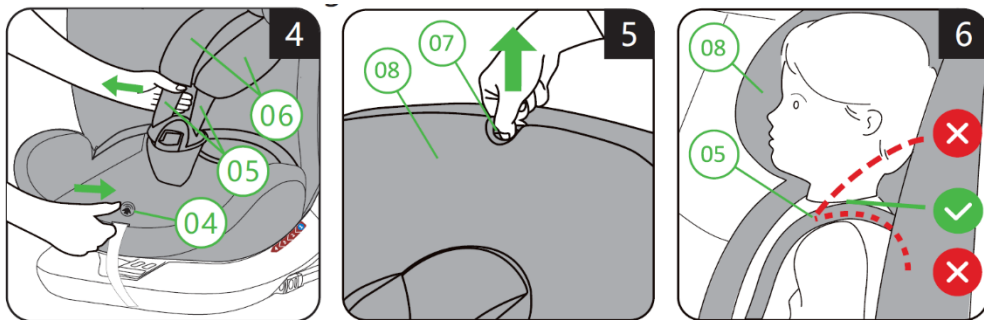
3.2 כוונת רצועה (רתמה) ומשענת ראש

בהתקנה של רתמה הכוללת 5 נקודות (טווח גודל 40-105 ס"מ)

1. דחפו כלפי מטה על המכוון המרכזי (04) ומשכו את חגורות הכתפיים (05) לכיוון שלכם. אין למשוך את כריות הכתפיים (06), שחררו את הרצועה הכוללת 5 נקודות ככל הניתן (איור 4).
2. משכו כלפי מעלה את טבעת הכונון (07), תוך כדי משיכה של משענת הראש כלפי מעלה או דחיפתן כלפי מטה (08) למיקום המבוקש. את משענת הראש (08) יש למקם כך שרצועות הכתפיים (05) מתאימות לגובה הכתפיים של הילד (איור 5).

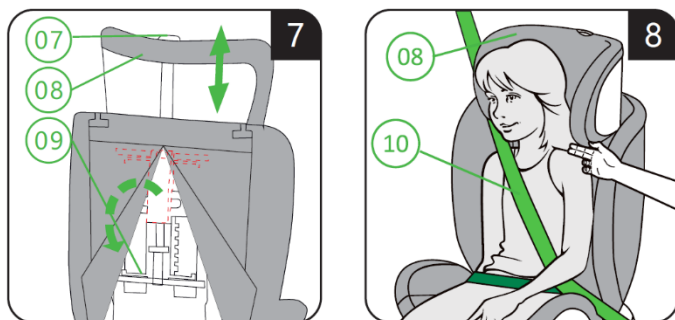
3. חשוב לכוון את משענת הראש (08) כנדרש על מנת להגן על בטיחות הילד. גובה משענת הראש (08) צריך להיות כך שחגורות הכתפיים (05) יהיו באותו גובה עם הכתפיים של הילד (איור 6)

שימו לב: חגורות הכתפיים (05) לא יעברו מאחורי גבו של הילד או בגובה האוזניים או מעל האוזניים.



3.3 כוון משענת הראש (טווח גודל 75 - 150 ס"מ)

1. וודאו כי הרתמה הכוללת 5 נקודות הוצאה ממקומה כנדרש (עיינו בסעיף 7).
2. אנא סובבו את בסיס משענת הראש (09) למיקום התחתון, לאחר מכן משכו את טבעת הכוון כלפי מעלה (07), תוך כדי משיכה כלפי מעלה או דחיפה כלפי מטה של משענת הראש (08) למיקום הנדרש, שחררו את טבעת הכוון (07) ולאחר מכן משענת הראש תינעל במקום באופן אוטומטי (איור 7).
3. משענת הראש (08) נמצאת במיקום הנכון ברגע שהחלק של חגורת המושב (10) של חגורת מושב הרכב יושב על כתפי הילד, מרווח של כשתי אצבעות בין הכתפיים של הילד לבין הקצה הנמוך ביותר של משענת הראש (איור 8).



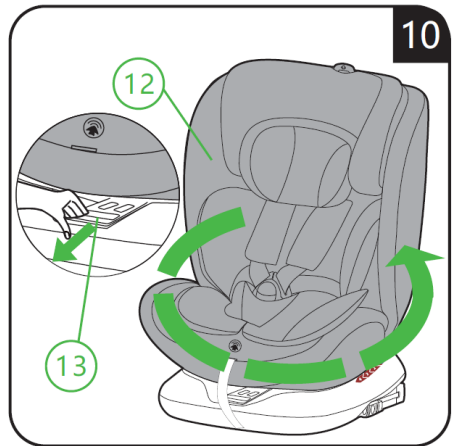
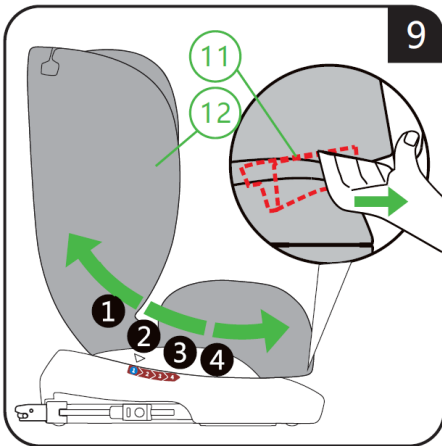
3.4 פונקציית השענה של מושב הבטיחות

1. עבור מיקום עם הפנים קדימה בעת השימוש במושב בטיחות זה, המוצר כולל ארבעה מצבי הישענות "I" מציין את המצבי האנכי ביותר.
2. עבור מיקום עם הפנים אחורה, יש לכוון אותו למצב ההישענות הגדול ביותר, מצב "I" מציין את מצב ההישענות הגדול ביותר.
3. לחצו על לחצן השחרור (11) בכיוון החץ לשחרור המושב (12), כווננו את המושב (12) למצב המבוקש, לאחר מכן שחררו את לחצן השחרור (11) ונדנדו מעט לאחר מכן המושב יינעל במקומו באופן אוטומטי (איור 9).

3.5 מערכת סיבוב 360° של מושב בטיחות הילד

1. לחצו על לחצן השחרור (13) לשחרור המושב (12), לאחר מכן סובבו את המושב (12) למיקום המבוקש, שחררו את לחצן השחרור (13) וסובבו את המושב לנעילת המושב למקומו באופן אוטומטי (איור 10).

זהירות! מושב הבטיחות מותר לשימוש רק עם הפנים קדימה או אחורה בזמן נסיעה. וודאו תמיד כי החלק המסתובב של מושב הבטיחות נעול עד הסוף באמצעות ניסיון לסובב את המושב (12) סביב בשני הכיוונים.



4. התקנה עם הפנים אחורה

4.1 טווח גודל 40-105 ס"מ עם רתמה הכוללת 5 נקודות + ISOFIX + רצועה עליונה

4.1.1 הכינו את מערכת ה-ISOFIX (עיינו בסעיף 3.1).

4.1.2 וודאו כי הרתמה הכוללת 5 נקודות מותקנת כנדרש למקומה. (עיינו בסעיף 8).

4.1.3 וודאו כי הרתמה הכוללת 5 נקודות מכוונת כנדרש (עיינו בסעיף 3.2).

4.1.4 כווננו את המושב למצב ההישענות המלאה ווודאו כי מנגנון ההישענות נעול בבטחה (ראו סעיף 3.4)

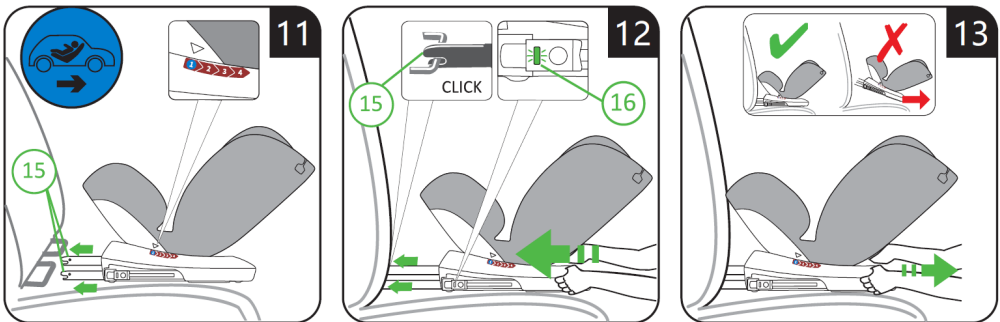
4.1.5 וודאו כי מושב הבטיחות של הילד ממוקם עם הפנים לאחור (עיינו בסעיף 3.5) וכי מנגנון הסיבוב נעול בבטחה.

4.1.6 וודאו כי המושב מכוון שוב למצב ההישענות המלאה, לאחר מכן הניחו את הילד בתוך מושב הבטיחות של הרכב כשהפנים שלו אחורה כנגד כיוון הנסיעה (איור 11).

4.1.7 הכניסו את מחברי ISOFIX (15) לתוך שקע ההובלה (02) עד להישמע צליל הקלקה ועד שכל החיוויים (16) ירוקים לחלוטין (איורים 11, 12)

זהירות! מחברי ISOFIX (15) מאובטחים רק כאשר שני החיוויים (16) ירוקים לחלוטין.

4.1.8 דחפו את המושב לאחור עד שהוא מתחבר כנגד משענת הגב של מושב הרכב (איורים 12, 13)



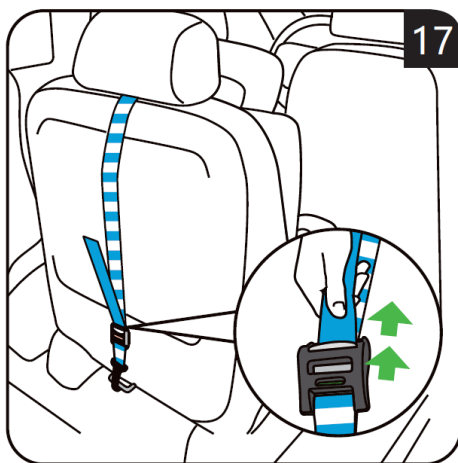
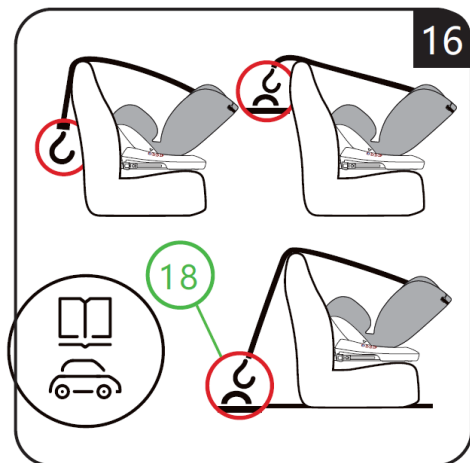
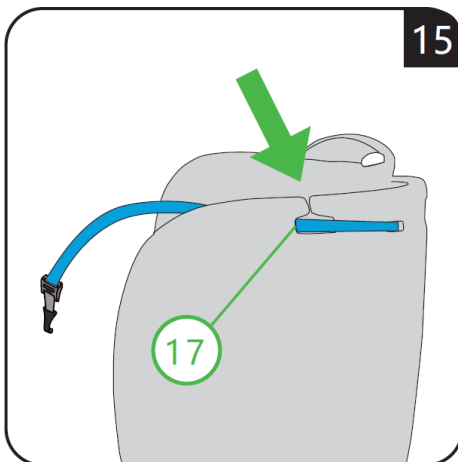
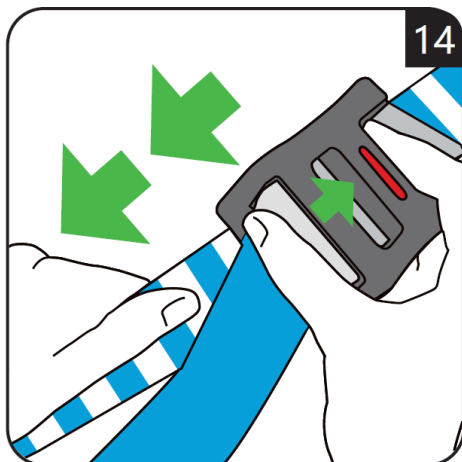
4.1.9 התקנה ושימוש ברצועה עליונה

- 1 הוציאו את הרצועה העליונה משקית המדריך ולחצו על לחצן השחרור של מכוון הרצועה העליונה לשחרור הרצועה (איור 14)
- 2 הכניסו את הרצועה העליונה לתוך חריץ מוביל החגורה (17) וחזקו את הרצועה. (איור 15)
- 3



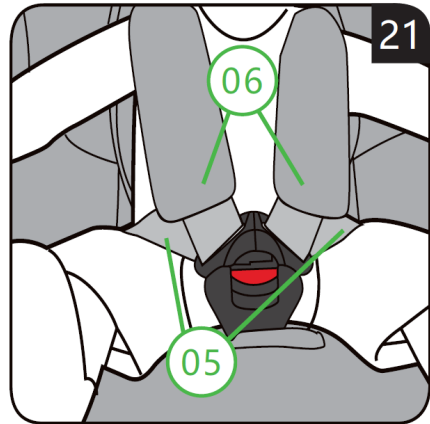
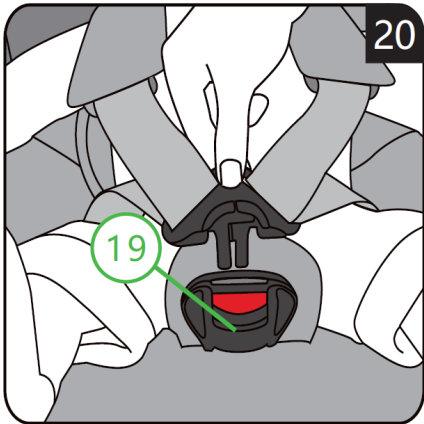
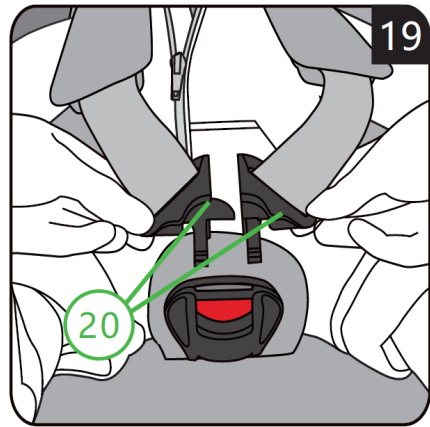
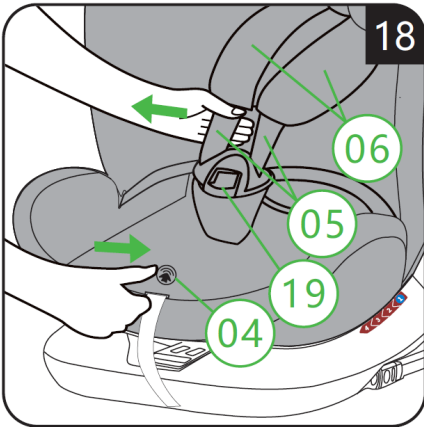
- 4 חזקו את הקצה החופשי של הרצועה העליונה עד שהחיווי הופך לירוק (איור 17).

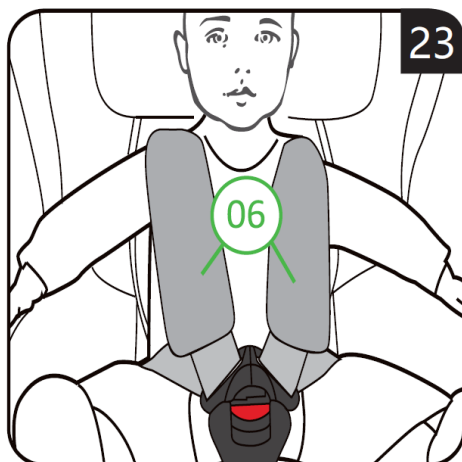
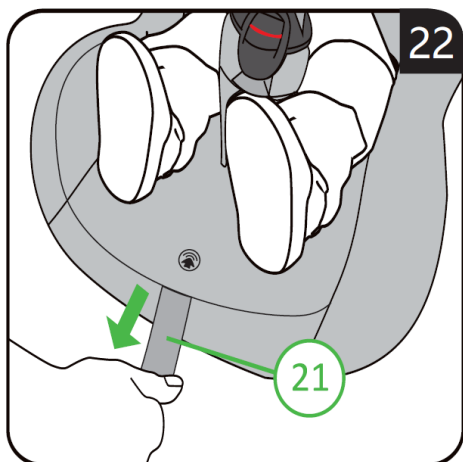
4.1.10 נהגו בהתאם לשלבי סעיף זה "4.1.11 - אבטחת הילד שלכם בעזרת רתמה הכוללת 5 נקודות" לאבטחת הילד שלכם בתוך המושב.



4.1.11 אבטחת הילד שלכם בעזרת רתמה 5 נקודות

1. לחצו על הלחצן האדום (19) לשחרור האבזם ולחצו על המכוון המרכזי (04) למשיכת רצועות הכתפיים החוצה (05). (אין למשוך את כריות הכתפיים (06). (איור 18)
2. הניחו את הילד שלכם בתוך מושב הבטיחות.
3. וודאו שגבו של הילד שלכם נשען בצורה שטוחה כנגד משענת הגב של מושב הרכב.
4. הובילו את שתי לשוניות האבזם (20) יחד והכניסו אותן לתוך האבזם (19), הדבר יגרום להיווצרות של צליל "הקלקה" ברגע שננעל היטב למקומו. (איור 19, 20, 21).
5. משכו את רצועת הכוון החוצה (21) עד שהרתמה שוכבת בצורה שטוחה וממוקמת קרוב לגופו של הילד שלכם. (איור 22, 23, 24).



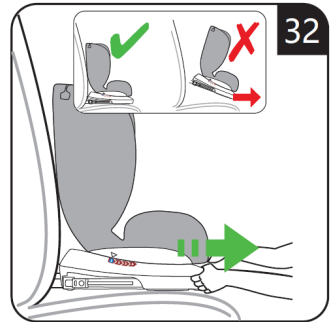
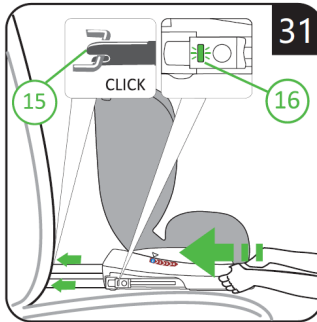
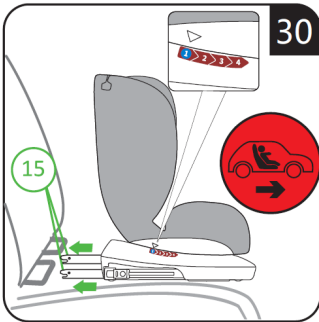



- למען בטיחות ילדכם, וודאו לערוך את הבדיקות הבאות לפני כל נסיעה:
- וודאו כי מחברי ה-ISOFIX נעולים בבטחה לתוך העוגנים והחיוויים ירוקים לחלוטין.
- וודאו כי מושב הבטיחות ממוקם כנגד משענת הגב של מושב הרכב.
- וודאו כי הרצועה העליונה מחוזקת וכי החיווי ירוק לחלוטין.
- וודאו כי רתמת 5 הנקודות מותקנת בצורה נוחה על הילד, הרצועות אינן מסובבות.
- וודאו כי רצועות הכתפיים יושבות במיקום הנכון על כתפי הילד וכי הן אינן מסובבות.
- וודאו כי אבזם הרתמה מאובטח כנדרש למקומו.

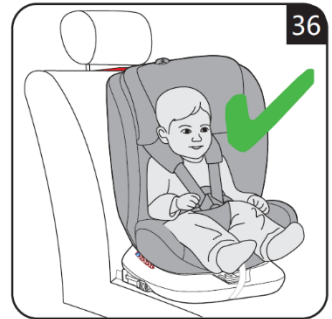
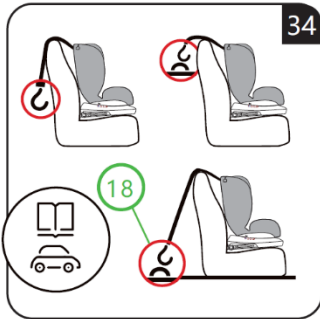
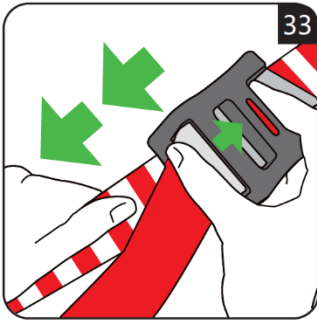
5. התקנה עם הפנים קדימה

5.1 טווח גודל 76-105 ס"מ עם רתמה הכוללת 5 נקודות + ISOFIX + רצועה עליונה

1. הכינו את מערכת ה-ISOFIX (עיינו בסעיף 3.1).
2. וודאו כי הרתמה הכוללת 5 נקודות מותקנת כנדרש למקומה. (עיינו בסעיף 8).
3. וודאו כי הרתמה הכוללת 5 נקודות מכוונת כנדרש (עיינו בסעיף 3.2)
4. מושב בטיחות זה כולל 4 מצבי הישענות לשיבה עם הפנים קדימה, כווננו את המושב למצב ההישענות הרצוי ווודאו כי מנגנון ההישענות נעול בבטחה. (עיינו בסעיף 3.4)
5. וודאו כי מושב הבטיחות של הילד ממוקם עם הפנים לאחור (עיינו בסעיף 3.5) וכי מנגנון הסיבוב נעול בבטחה.
6. הניחו את מושב הבטיחות על מושב הרכב עם הפנים לכיוון קדמת כלי הרכב בכיוון הנסיעה (איור 30)
7. הכניסו את מחברי ISOFIX (15) לתוך שקע ההובלה (02) עד להישמע צליל הקלקה ועד שכל החיוויים (16) ירוקים לחלוטין (איורים 30, 31)
8. **זהירות!** מחברי ISOFIX (15) מאובטחים רק כאשר שני החיוויים (16) ירוקים לחלוטין.
8. דחפו את המושב לאחור עד שהוא מתחבר כנגד משענת הגב של מושב הרכב, לאחר מכן נסו למשוך את מושב הבטיחות לאחור ווודאו שלא ניתן למשוך אותו החוצה (איורים 32)



9. הוציאו את הרצועה העליונה משקית המדריך ולחצו על לחצן השחרור של מכוון הרצועה העליונה לשחרור הרצועה (איור 33).
10. תלו את וו הנקישה (18) על נקודת עיגון הרצועה העליונה המומלצת במדריך למשתמש של כלי הרכב שלכם. חפשו סימן זה  בכלי הרכב שלכם או בדקו אצל ספק כלי הרכב שלכם (איור 34).
11. חזקו את הקצה החופשי של הרצועה העליונה עד שהחיווי הופך לירוק (איור 35).
12. נהגו בהתאם לשלבי סעיף זה "4.1.11 - אבטחת הילד שלכם בעזרת רתמה הכוללת 5 נקודות" לאבטחת הילד שלכם בתוך המושב. (איור 36).

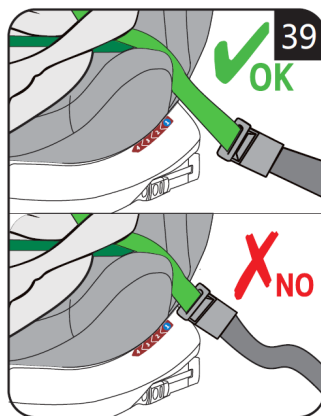
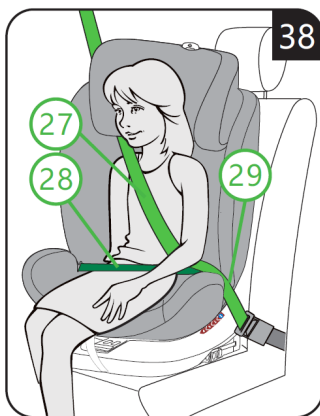
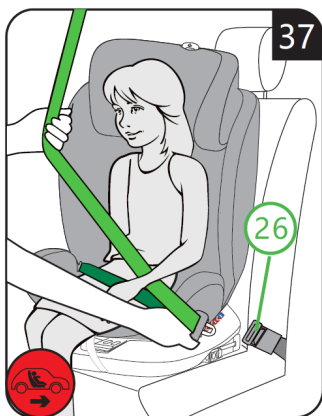


- למען בטיחות ילדכם, וודאו לערוך את הבדיקות הבאות לפני כל נסיעה:**
- וודאו כי מחברי ה- ISOFIX נעולים בבטחה לתוך העוגנים והחיוויים ירוקים לחלוטין.
 - וודאו כי מושב הבטיחות ממוקם כנגד משענת הגב של מושב הרכב.
 - וודאו כי הרצועה העליונה מחוזקת וכי החיווי ירוק לחלוטין.
 - וודאו כי רתמת 5 הנקודות מותקנת בצורה נוחה על הילד, הרצועות אינן מסובבות.
 - וודאו כי רצועות הכתפיים יושבות במיקום הנכון על כתפי הילד וכי הן אינן מסובבות.
 - וודאו כי אבזם הרתמה מאובטח כנדרש למקומו.

5.2 טווח גודל 150-76 ס"מ עם חגורת בטיחות של הרכב

1. דחפו את מערכת ה- ISOFIX לאחור וקפלו את הרצועה העליונה כלפי מעלה.
2. וודאו כי הרתמה הכוללת 5 נקודות הוסרה כנדרש ממקומה. (עיינו בסעיף 7).
3. כווננו את משענת הראש למצב הנכון (עיינו בסעיף 3.3)
4. מושב בטיחות זה כולל 4 מצבי הישענות לשיבה עם הפנים קדימה, מצב "0"
נופל לדרוג i-Size ISOFIX בתיבה B2, לא מיקום אחר, כווננו את המושב למצב
ההישענות הרצוי וודאו כי מנגנון ההישענות נעול בבטחה. (עיינו בסעיף 3.4)
5. וודאו כי מושב הבטיחות של הילד ממוקם עם הפנים קדימה וכי מנגנון הסיבוב
נעול בבטחה. (עיינו בסעיף 3.5)
6. הניחו את מושב הבטיחות על מושב הרכב עם הפנים לכיוון קדמת כלי הרכב
בכיוון הנסיעה, והניחו את הילד על מושב הבטיחות של הרכב (איור 37).
7. משכו החוצה את רצועת הרכב רחוק ככל הניתן והובילו אותה סביב החלק
הקדמי של הילד ואבטחו את האבזם (26), צליל הקלקה יישמע (איור 37 & 38)
8. מקמו את החלק של חגורת הרגליים (28) באותו צד של אבזם מושב הרכב
(26) ואת החלק התחתון של החלק האלכסוני של החגורה (27) מתחת
למשענת היד של הילד ומבעד למרווח מוביל החגורה (29) עם מדבקת
ההתקנה בצבע ירוק כהה, אנא וודאו כי חגורת הרגליים אינה מורכבת נמוך
מדי, כך שהאגן נעול היטב למקומו (איור 38)

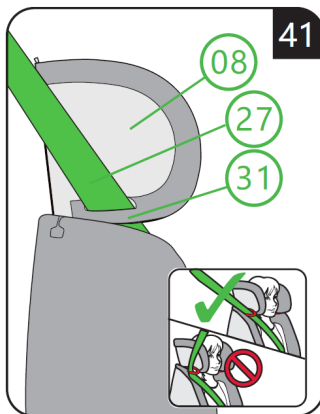
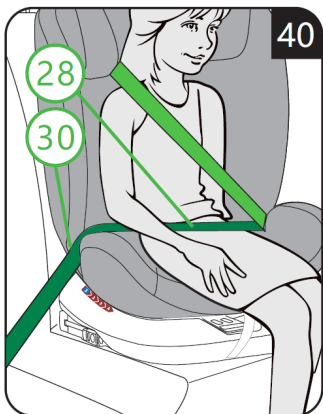
זהירות! וודאו כי חגורת הבטיחות של הרכב אינה מסובבת בשום חלק שלה. אנא
וודאו כי אבזם חגורת הבטיחות ממקום יחסית לנקודות מגע נשיאת המטען המרכזי
על מערכת הריסון. יש להמליץ למשתמש ליצור קשר עם יצרן מושב הבטיחות
במקרה של ספק באשר לסעיף זה (איור 39).



9. מקמו חלק אחר של חגורת הרגליים הצדדית (28) בצד הנגדי של מושב הבטיחות דרך מרווח מוביל הרצועה (30) עם מדבקת ההתקנה בצבע ירוק כהה (איור 40).

10. אנא הובילו את החלק העליון של הרצועה האלכסונית (27) דרך מרווח מוביל רצועת משענת הראש (31) עם מדבקת ההתקנה בצבע ירוק בהיר, וודאו כי חגורת הבטיחות של כלי הרכב אינה מסובבת בשום נקודה. אנא וודאו כי החגורה האלכסונית של כלי הרכב יושבת על עצם הצוואר של הילד ולא בקדמת הצוואר שלו (איור 41, 42)

טיפים: במידת הצורך, עדיין באפשרותכם לכוון את משענת הראש על מנת להבטיח כי חגורת כלי הרכב יושבת כנדרש על כתפו של הילד.

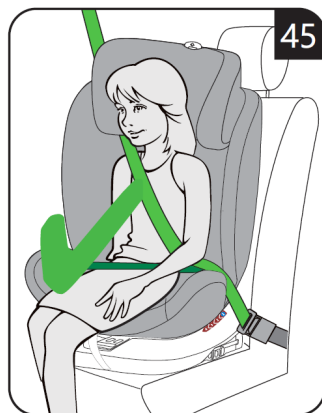
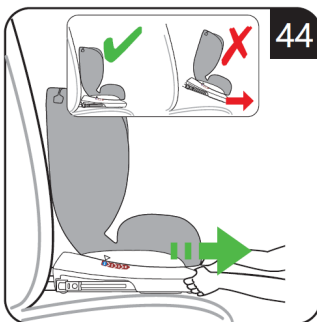
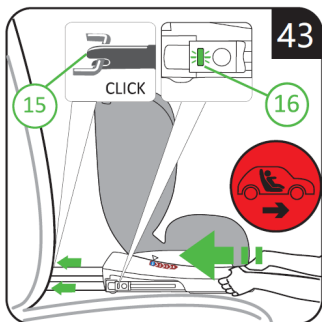


למען בטיחות ילדכם, וודאו לערוך את הבדיקות הבאות לפני כל נסיעה:

- וודאו כי מושב הבטיחות ממוקם על מושב הרכב עם הפנים לקדמת כלי הרכב לפני כל נסיעה.
- וודאו כי החלק של רצועת הרגליים (28) באותו צד של אבזם מושב הבטיחות של הרכב (26) וכי החלק התחתון של החגורה האלכסונית (27) מתחת למשענת היד של הילד ודרך מרווח מוביל החגורה (29) עם מדבקת ההתקנה בצבע ירוק כהה.
- וודאו להכניס צד אחר של חגורת הרגליים (28) בצד הנגדי של מושב הבטיחות הילד דרך מרווח מוביל הרצועה (30) עם מדבקת ההתקנה בצבע ירוק כהה.
- וודאו כי החלק העליון של החגורה האלכסונית (27) נכנסת דרך מרווח מוביל חגורת משענת הראש (31) עם מדבקת התקנה בצבע ירוק בהיר.
- וודאו כי החלק העליון של החגורה האלכסונית (27) יושב מעל עצם הצוואר של הילד ולא בקדמת הצוואר שלו.
- וודאו כי כל רצועה במערכת הריסון של הילד, המחוברת לכלי הרכב מחוזקות וכי הרצועה אינה מסובבת.

5.3 טווח גודל 100-150 ס"מ עם חגורת בטיחות לרכב ISOFIT +

1. הכינו את מערכת ה-ISOFIX (עיינו בסעיף 3.1).
2. וודאו כי הרתמה הכוללת 5 נקודות מותקנת כנדרש למקומה. (עיינו בסעיף 7).
3. כווננו את משענת הראש למצב הנכון (עיינו בסעיף 3.3).
4. מושב בטיחות זה כולל 4 מצבי הישענות לשיבה עם הפנים קדימה, מצב "וו" נופל לדרוג i-Size ISOFIX בתיבה B2, לא מיקום אחר, כווננו את המושב למצב ההישענות הרצוי וודאו כי מנגנון ההישענות נעול בבטחה. (עיינו בסעיף 3.4)
5. וודאו כי מושב הבטיחות של הילד ממוקם עם הפנים קדימה וכי מנגנון הסיבוב נעול בבטחה. (עיינו בסעיף 3.5).
6. הניחו את מושב הבטיחות על מושב הרכב עם הפנים לכיוון קדמת כלי הרכב בכיוון הנסיעה (איור 43).
7. הכניסו את מחברי ISOFIX (15) לתוך שקע ההובלה (02) עד להישמע צליל הקלקה ועד שכל החיוויים (16) ירוקים לחלוטין (איורים 43).
- זהירות!** מחברי ISOFIX (15) מאובטחים רק כאשר שני החיוויים (16) ירוקים לחלוטין.
8. דחפו את המושב לאחור עד שהוא מתחבר כנגד משענת הגב של מושב הרכב, לאחר מכן נסו למשוך את מושב הבטיחות לאחור וודאו שלא ניתן למשוך אותו החוצה (איור 44).
9. הניחו את הילד על מושב הבטיחות של הרכב, נהגו בהתאם לסעיפים 5.2.7 ~ 5.2.10 לאבטחת הילד שלכם למושב הבטיחות (איור 45).



למען בטיחות ילדכם, וודאו לערוך את הבדיקות הבאות לפני כל נסיעה:

- וודאו כי מושב הבטיחות ממוקם על מושב הרכב עם הפנים לקדמת כלי הרכב לפני כל נסיעה.
- וודאו כי מחברי ה- ISOFIX נעולים בבטחה לתוך העוגנים וכי החיוויים ירוקים לחלוטין.
- וודאו כי החלק של רצועת הרגליים (28) באותו צד של אבזם מושב הבטיחות של הרכב (26) וכי החלק התחתון של החגורה האלכסונית (27) מתחת למשענת היד של הילד ודרך מרווח מוביל החגורה (29) עם מדבקת ההתקנה בצבע ירוק כהה.
- וודאו להכניס צד אחר של חגורת הרגליים (28) בצד הנגדי של מושב בטיחות הילד דרך מרווח מוביל הרצועה (30) עם מדבקת ההתקנה בצבע ירוק כהה.
- וודאו כי החלק העליון של החגורה האלכסונית (27) נכנסת דרך מרווח מוביל חגורת משענת הראש (31) עם מדבקת התקנה בצבע ירוק בהיר.
- וודאו כי החלק העליון של החגורה האלכסונית (27) יושב מעל עצם הצוואר של הילד ולא בקדמת הצוואר שלו.
- וודאו כי כל רצועה במערכת הריסון של הילד, המחוברת לכלי הרכב מחזקות וכי הרצועה אינה מסובבת.

6. הוצאה של מושב בטיחות הילד ממקומו

7. הוצאה של הרתמה הכוללת 5 נקודות

6. הוצאת מושב בטיחות הילד ממקומו

1. לחצו על הלחצן השני ועל לחצן שחרור של ISOFIX לשחרור שני צדי ה-ISOFIX, דחפו את ה-ISOFIX חזרה לתוך בסיס מושב הבטיחות.
2. לחצו על לחצן השחרור של הרצועה העליונה לשחרור הרצועה ולפתיחת הנעילה מנקודת העיגון של כלי הרכב.
3. כאשר חגורת הבטיחות של הרכב נמצאת בשימוש עבור Group II, III, ראשית שחררו את אבזם כלי הרכב, לאחר מכן הוציאו את חגורת הבטיחות של כלי הרכב ממוביל החגורה האדום של משענת הראש של מושב בטיחות הילד.

7. הוצאה של הרתמה הכוללת 5 נקודות

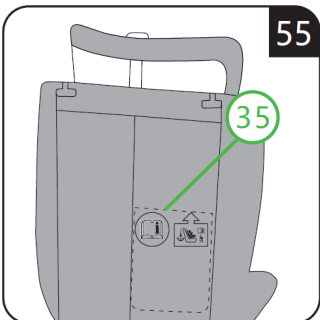
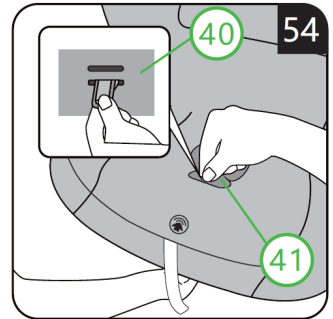
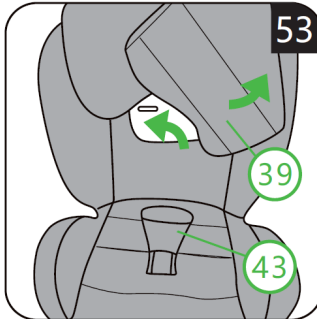
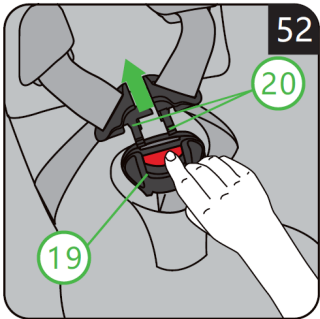
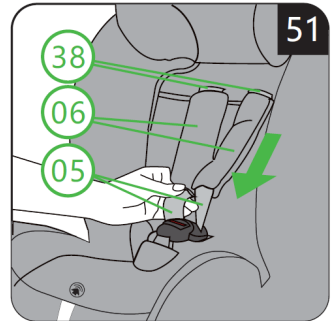
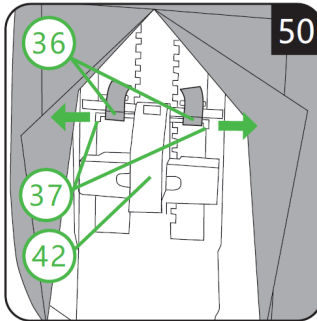
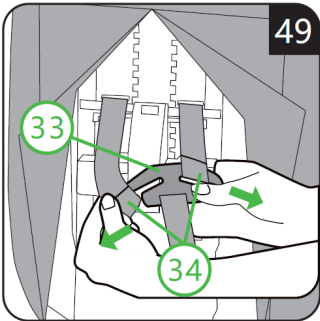
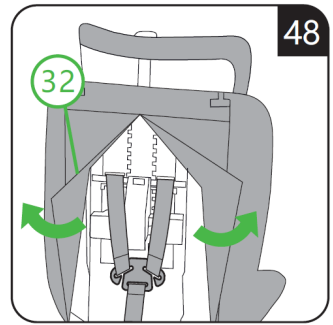
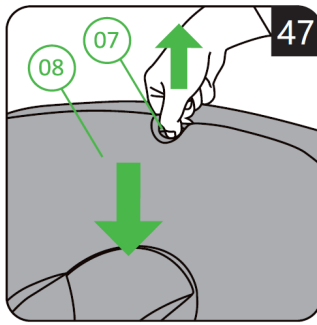
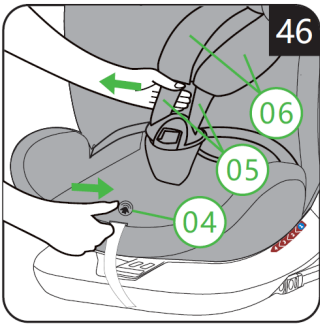
1. דחפו כלפי מטה את המכוון המרכזי (04) ומשכו את רצועות הכתפיים (05) לכיוון שלכם. אין למשוך את כריות הכתפיים (06), תוך הארכת רתמת 5 הנקודות רחוק ככל הניתן (איור 46).
2. משכו את טבעת הכוונן (07) כלפי מעלה, תוך כדי דחיפת משענת הראש (08) כלפי מטה למיקום המתאים (עמוד 47)

סובבו את מושב הבטיחות סביב כך שהחלק האחורי פונה לכיוון שלכם

3. פתחו את רוכסן כיסוי המושב האחורי (32) (איור 48)
4. הוציאו את לולאות הרצועה (34) מהלוחית המשותפת (33) (איור 49).
5. הוציאו את ווי רצועת הכתפיים (36) מידידת משענת הראש (37) של מיקום משענת הראש (42) (איור 50).

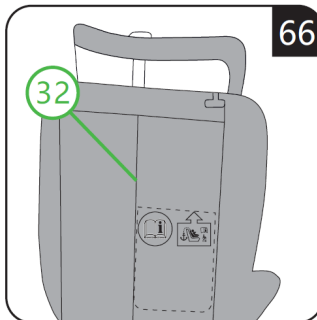
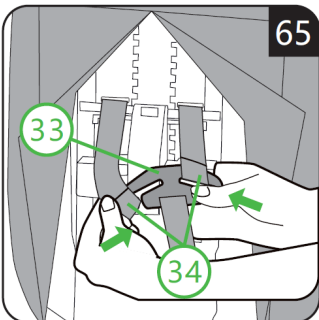
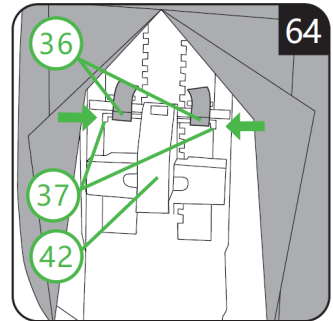
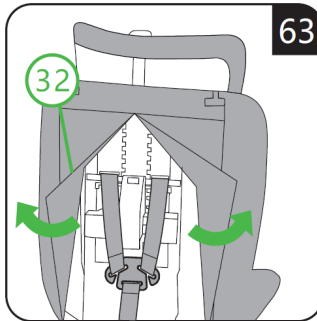
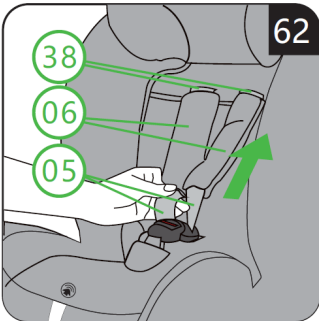
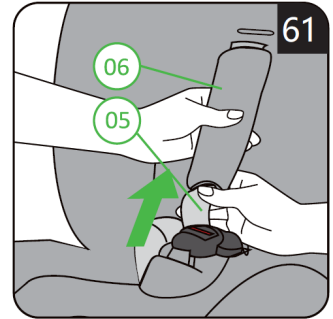
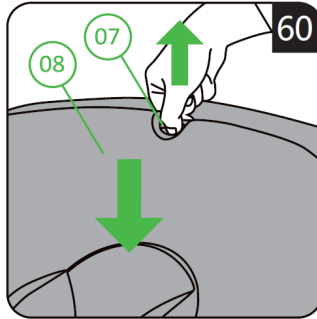
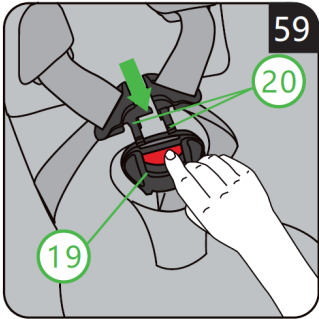
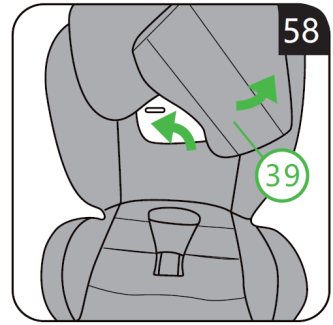
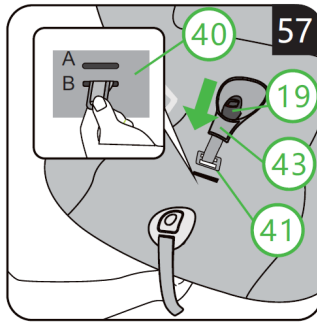
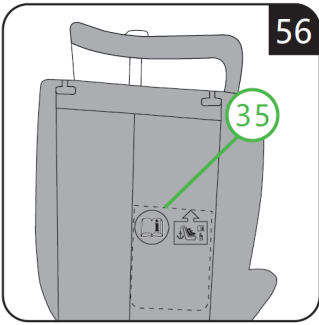
סובבו את מושב הרכב כך שהחלק הקדמי בכיוון שלכם.

6. משכו את רצועות הכתפיים החוצה (05) ואת כריות הכתפיים (06) מחריצי משענת הראש (38) בקדמת משענת הראש (איור 51).
7. פתחו את נעילת האבזם (19) של הרתמה עם 5 הנקודות (איור 52)
8. שחררו את כיסוי הבד (39) ומקמו את לשוניות האבזם על החלק האחורי של המושב עבור כל צד, לאחר מכן חזקו שוב את כיסוי הבד למקומו (איור 53)
9. סובבו את לוחית המתכת (41) בצורה אנכית והוציאו אותה מהמעטפת (40), הוציאו את אבזם רתמת 5 הנקודות (19) (איור 54)
10. מקמו את לוחית החיבור המפורקת (33)/כריות הכתפיים (06) // אבזם 5 נקודות (19) ואת כרית המפשעה (43) יחד לתוך שקית המדריך (35) לקראת השימוש הבא (איור 55).



8. התקנת רתמה עם 5 נקודות

1. הוציאו את כריות הכתפיים (06) / אבזם 5 נקודות (19) ואת כרית המפשעה (43) משקית המדריך (35). (איור 56).
 2. מקמו את האבזם (19) לתוך כרית המפשעה (43). (איור 57).
 3. סובבו את לוחית המתכת (41) של האבזם (19) כך שתהיה אנכית והכניסו אותה לתוך המעטפת (40). (איור 57).
 4. שחררו את כיסוי הבד (39) והוציאו את לשוניות האבזם (20) מחוץ לחלק האחורי של המושב בכל צד, לאחר מכן חזקו מחדש את כיסוי הבד. (איור 58)
 5. תחפפו את 2 הלשוניות (20) של האבזם כך שיינעלו עם האבזם (19), יישמע צליל "הקלקה" ברגע שהאבזם נעול. (איור 59).
- שימו לב: וודאו כי הרצועות אינן מסובבות בשום חלק שלהן.**
6. משכו את טבעת כונון משענת הראש (07) כלפי מעלה, תוך כדי דחיפת משענת הראש (08) כלפי מטה למיקום המתאים (איור 60).
 7. השחילו את שתי רצועות הכתפיים (05) דרך כריות הכתפיים (06) (איור 61).
 8. השחילו את הלולאות של שתי רצועות הכתפיים (05) וכריות הכתפיים (06) דרך פתחי משענת הראש (44), על רצועות כריות הכתפיים להימצא מתחת לרצועות של חגורת הכתפיים (איורים 61 & 62).
- סובבו את מושב הרכב כך שהחלק האחורי יהיה לכיוון הפנים שלכם**
9. פתחו את רוכסן כיסוי המושב האחורי (32) (איור 63).
 10. קבעו את לולאות רצועת הכתפיים (36) לתוך ידית משענת הראש (37) של מיקום משענת הראש (42) וחזקו את כריות הכתפיים (איור 64).
 11. הוציאו את הלוחית המחוברת (33) משקית המדריך (35) והרכיבו את לולאות הרצועה (34) לתוך הלוחית המחוברת (33) (איור 65).
- שימו לב: וודאו כי הרצועות אינן מסובבות בשום מקום.**
12. רכסו את כיסוי המושב האחורי (32). (איור 66).



9.1 טיפול באבזם הרתמה

תקלה באבזם יכולה לגרום לפגיעה. אין לעשות שימוש בשמן מכל סוג שהוא או חומרי סיכה אחרים על החלק של האבזם. תקלות באבזם נגרמות בדרך כלל כתוצאה מהצטברות לכלוך כגון פירורים של מזון או חלקיקים קטנים אחרים.

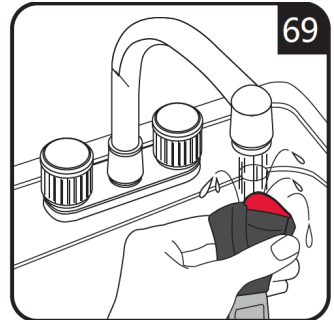
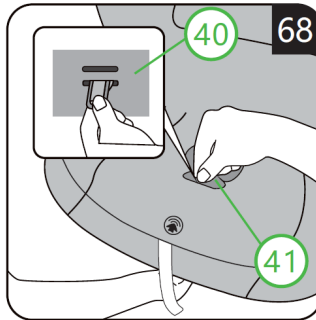
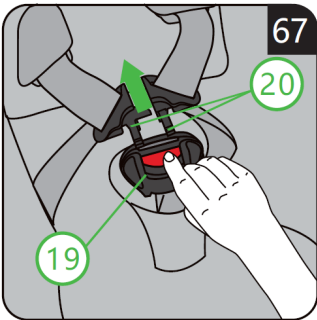
סימנים לתקלות אבזם כמצוין להלן:

- לשוניות האבזם משתחררות לאט עם הלחיצה על לחצן השחרור האדום.
- לשוניות האבזם לא יינעלו לתוך האבזם בבטחה (כלומר: הן נפלטות החוצה שוב אם אתם מנסים לדחוף אותן פנימה).
- לשוניות האבזם קשות להכנסה (תרגישו התנגדות).
- האבזם נפתח רק עם הפעלת כוח קיצוני.

לניקוי או לתיקון אבזם הרתמה:

שטפו את אבזם הרתמה כך שהוא יפעל בצורה תקינה פעם נוספת:

1. נהגו בהתאם לשלבים שבסעיף 7 להוצאת האבזם ממושב הבטיחות (איור 67, איור 68).
2. הספיגו את אבזם הרתמה במים חמים עם נוזל שטיפה עדין למשך שעה לכל הפחות. שטפו ותנו לו להתייבש היטב טרם החזרת האבזם על מושב הבטיחות (איור 69).



9.2 ניקיון כיסוי המושב

הוצאת כיסוי המושב:

1. כווננו את משענת הראש למצב הגבוה ביותר (איור 70).
2. ראשית הוציאו את כיסוי משענת הראש.
3. הוציאו את כיסוי המושב הנותרים.

הרכבת כיסוי המושב חזרה למקומו:

1. חזרו על השלבים המצוינים לעיל בסדר הפוך.
2. להתקנה ולניקיון כיסוי המושב באמצעות בד נצמד (fabric tidier) (45), וודאו שכל הכיסויים והקצוות מוחזרים למקומם כנדרש (איור 71).

הוראות ניקוי לכיסוי המושב

כיסוי המושב ניתן להסרה ושטיפה, אנא עיינו בהנחיות להלן או בתוכן מדבקת הטיפול בבד של כיסוי המושב.



נא לא לייבש
במכונת ייבוש



נא לא לייבש
בניקוי יבש



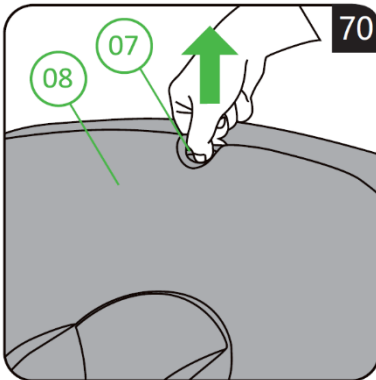
נא לא לגהץ



נא לא להלבין



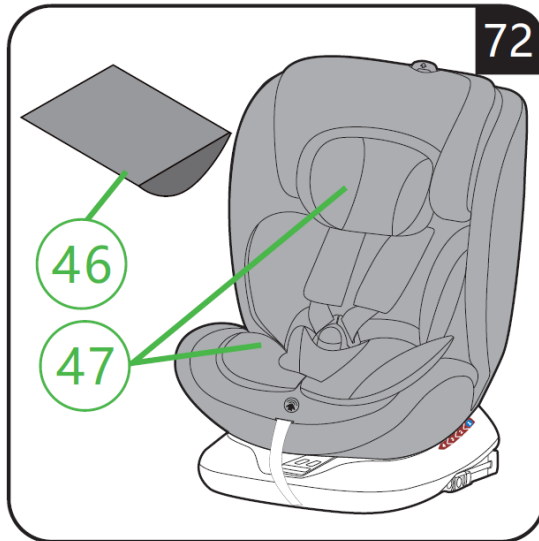
שטיפה ידנית



9.3 כרית פנימית של כיסוי מושב

1. כרית קצף חצי מעגלית (46) וכרית פנימית (47) של כיסוי המושב מתאימים לטווח הגדלים 40-87 ס"מ בשימוש. (איור 72).
2. כרית פנימית (47) של כיסוי המושב מתאימה לטווח גודל 40-105 ס"מ בשימוש. (איור 72).

זהירות: לעולם אין לעשות שימוש במושב הבטיחות ללא אספקת כיסויי המושב, אין להחליף את כיסוי המושב בכיסוי מושב אחר שאינו מומלץ על ידי היצרן, מכיוון שהכיסוי מהווה חלק בלתי נפרד מאיכות ביצועי הריסון. וודאו תמיד שכיסויי המושב ורצועות הריסון מותקנות כנדרש. במקרה של ספק, אנא היוועצו עם מחלקת שירות הלקוחות שלנו או עם הספק לקבלת ייעוץ.



10. סקירה פונקציונלית

10. סקירה פונקציונלית

מושב הבטיחות מסווג לשימוש "אוניברסלי", לשימוש כללי בכלי רכב והוא יתאים לרוב, אולם לא לכל, מושבי המכונית. על כלי הרכב להיות בעל יכולת לקבל מושב בטיחות "אוניברסלי" עבור קבוצת גיל זו. לקבלת פרטים נוספים אנא עיינו בחוברת של כלי הרכב או היוועצו עם יצרן או ספק מושב הבטיחות.

שיטות ההתקנה המתאימות מצוינות להלן:

100-150 ס"מ (בערך 15-36 ק"ג) (בערך גיל 3-12 שנים)	76-105 ס"מ (בערך 11-18 ק"ג) (בערך גיל 15 חודשים עד 4 שנים)	40-105 ס"מ (בערך 0-18 ק"ג) (בערך גיל 4~0 שנים)	טווח גודל
אוניברסלי	אוניברסלי	אוניברסלי	קטגוריה
		✓	פנים לאחור
✓	✓		פנים קדימה
✓			חגורת בטיחות לרכב הכוללת 3 נקודות עם מנגנון משיכה
	✓	✓	ISOFIX
	✓	✓	רצועה עליונה
	✓	✓	רתמת בטיחות 5 נקודות
✓	✓	✓	משענת ראש מתכווננת
✓	✓		הישענות מתכווננת

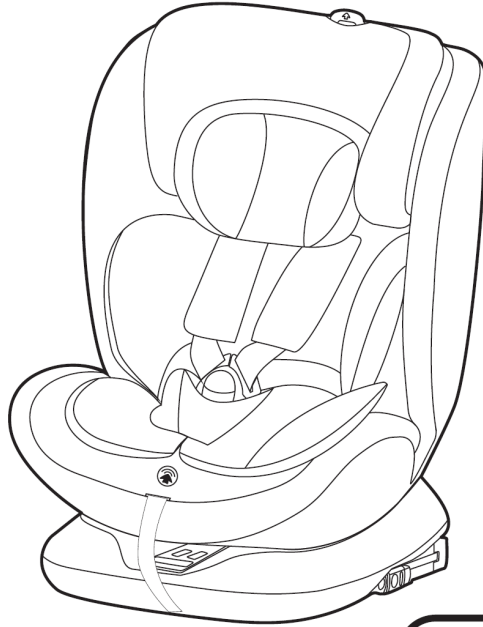
היבואן:

טרולו ישראל בע"מ

שדרות רוטשילד 19, תל אביב



مقعد أمان للأطفال
كتيب التعليمات



نموذج : TS001



مقعد الأمان هذا مناسب من أجل الاستخدام مع الأطفال
نطاق الحجم : 40-150 سم | جيل : 0-12 سنة
يرجى قراءة هذه التعليمات بعناية قبل استخدام مقعد الأمان

كٲب التعللماٲ

نشكركم على شراء مقعد أمان الأطفال الخاص بنا ، ونأمل أن يمنحكم هذا المنتج رحلة أمنة وحباة سعفةة . من اجل ضمان الحماية الكاملة لطفلكم ، ٱرءى اٲباع التعللماٲ الوارءة فى هذا الءلل وٲٲببٲ مقعد الأمان كما هو مٲلوب . إذا كانت لءلكم أى أسئلة بءصوص اسٲءءام هذا المقعد وٲٲببٲه او ٲركبفه ، فىرءى اسٲشارة قسم ءءمة العملاء لءفنا أو مورءنا . ٱرءى أءء الوءٲ الكافى لقرأة ءلل التعللماٲ هذا وٲءرف على المقعد قبل الاسٲءام .

محتوى الصندوق

1. معلومات هامة 04-06
2. ملاحظات مرتبطة في تثبيت او تركيب المنتج 07
3. الاعمال التحضيرية والوظائف 08-10
 - 3.1 تحضير ISOFIX.....
 - 3.2 ضبط الحزام ومسند الرأس عن طريق تثبيت حزام من 5 نقاط
 - 3.3 تعديل مسند الرأس
 - 3.4 وظيفة الاسناد او المسند
 - 3.5 وظيفة الدوران 360°
4. التثبيت او التركيب مع الوجه للخلف 11-14
 - 4.1 نطاق الحجم 40 - 105 سم
حزام من 5 نقاط + ISOFIX + شريط علوي
5. التثبيت او التركيب مع الوجه للأمام 15-20
 - 5.1 نطاق الحجم 76 - 105 سم
حزام من 5 نقاط + ISOFIX + شريط علوي
 - 5.2 نطاق الحجم 100 - 150 سم
مزود بحزام أمان للسيارة
 - 5.3 نطاق الحجم 100 - 150 سم
مزود بحزام أمان للسيارة + ISOFIT
6. إزالة مقعد الأمان 21
7. إزالة 5 نقاط الحزام 21-22
8. تركيب حزام من 5 نقاط 23-24
9. العناية والصيانة 25-27
 - 9.1 العناية في ابزيم الحزام
 - 9.2 تنظيف كرسي المقعد
 - 9.3 وسادة داخلية من غطاء المقعد
10. نظرة عامة وظيفية 28
11. نظام ضبط النفس لحماية الطفل الذي يسافر في السيارة 29

1. معلومات هامة

نطاق استخدام محسن لمقعد الأمان : 40-150 سم أو الجيل : 0-12 سنة ، الوزن 0-36 كغم . الرجاء اتباع التعليمات بعناية في هذا الدليل ، عدم الامتثال للتعليمات قد يضر بسلامة طفلكم ، الشركة المصنعة ليست مسؤولة عن الاستخدام غير الصحيح للمنتج .

نطاق الاستخدام : 40-105 سم

انتبهوا ! - هذا مقعد أمان "i-Size". تم اعتماد هذا المنتج وفقاً لمعيار الاتحاد الأوروبي رقم 129 ، للاستخدام في مواقع مقاعد السيارة المتوافقة مع "i-Size" كما هو محدد من قبل الشركات المصنعة للسيارات في دليل مستخدم السيارة .

في حالة الشك ، استشيروا الشركة المصنعة لحزام أمان الطفل أو المورد .

نطاق استخدام ISOFIX وتقييم الحجم الذي تم تصميم هذا الجهاز من أجله هو :

اتجاه المقعد	نطاق الاستخدام	وزن الطفل في المقعد	حجم ISOFIX	تركيب وتثبيت	فئة
الوجه للخلف	40-105 سم	0-18 كغم (عمر 0~4)	تقييم D	ISOFIX + شريط علوي	عالمي
الوجه للأمام	76-105 سم	11-18 كغم (15 اشهر ~ 4 سنوات)	تقييم B1	ISOFIX + شريط علوي	عالمي

نطاق الاستخدام : 100-150 سم

انتبهوا ! هذا هو مقعد أمان i-Size. تم اعتماد هذا المنتج وفقاً لمعيار الاتحاد الأوروبي رقم 129 ، وذلك من اجل الاستخدام بشكل أساسي في "مواقع مقاعد i-Size" كما هو محدد بواسطة مصنعي المركبات في دليل مستخدم السيارة .

في حالة الشك ، استشيروا الشركة المصنعة أو المورد لنظام المقاعد المحسن .

هذا المنتج مناسب فقط إذا كانت المركبات المعتمدة مزودة بأحزمة أمان ، وتمت الموافقة عليها وفقاً لمعيار UN/ECE رقم 16 أو معايير أخرى معادلة .

1. معلومات هامة



من المهم ان تعرفوا !



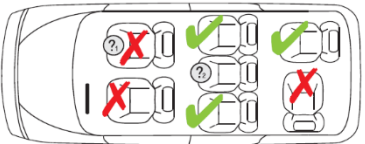
1. يرجى منكم التأكد من أن مقعد الأمان مُركب ومُثبت بالكامل على النحو المطلوب ، ويجب وضع العناصر الصلبة والأجزاء البلاستيكية لمقعد الأمان وتثبيتها وتركيبها جيدا بحيث لا تكون مكشوفة ، أثناء الاستخدام اليومي داخل السيارة ، ليتم حصرها بواسطة مقعد محمول أو باب السيارة .
2. تحذير ! بالنسبة لمقاعد الأمان المواجهة للخلف ، لا يجب عليكم ان تقوموا باستخدام المقاعد المزودة بوسادة هوائية أمامية نشطة .
3. من المهم أن تتذكروا - لا يجب عليكم ان تقوموا باستخدام مقعد الأمان بحيث يكون الوجه للأمام قبل أن يبلغ الطفل سن 15 شهرًا (انظروا التعليمات) .
4. قوموا بالتأكد من أن جميع الأشرطة التي تثبت نظام تقييد حركة السيارة مشدودة بشكل صحيح ، أو الأشرطة أو الواقيات من الإصابات التي تقيد الطفل بجسم الطفل ، وتأكدوا من أن الأشرطة لا تدور او تلتف .
5. يرجى منكم التأكد من عدم وجود أربطة للساق منخفضة جدًا ، وأن واقيات الإصابة مثبتة بالشكل المطلوب بحيث يكون الحوض مشغولاً بشدة .
6. يجب استبدال المنتج بمجرد تعرضه لضغط عنيف أثناء وقوع حادث .
7. تحذير! من الخطر القيام بإجراء أي تغييرات أو إضافات على مقعد الأمان ، ومن الخطورة عدم التصرف وفقاً لتعليمات التثبيت المقدمة من الشركة المصنعة لمقعد الأمان .
8. في حالة عدم تزويد الكرسي بغطاء من القماش ، يجب إبقاء المقعد بعيداً عن أشعة الشمس ، وإلا فقد يتسبب في ارتفاع درجة حرارة جلد الطفل .
9. يجب عليكم ان تقوموا بالتأكد من عدم ترك الأطفال في مقعد الأمان بدون حشوة .
10. يجب عليكم ان تقوموا بالتأكد من أن الشحنة أو أي شيء آخر قد يتسبب في إصابة في حالة وقوع حادث سيتم تأمينه على النحو المطلوب . لا تقوموا بوضع أحمالاً ثقيلة داخل السيارة أو على مقعد الأمان ، فقد يؤدي ذلك إلى حدوث إصابة في حالة وقوع حادث .
11. يرجى منكم إبقاء مقعد الأمان بعيداً عن التآكل .

12. لا يجب عليكم ان تقوموا باستخدام كرسي الأمان بدون تنجيد .
13. لا ينبغي عليكم استبدال تنجيد مقاعد الأمان بأي تنجيد بخلاف ما أوصى به المصنع ، حيث يتكون التنجيد من جزء لا يتجزأ من جودة أداء التقييد .
14. يرجى منكم التأكد من أن إبرزيم حزام المقعد الخاص بالبالغين يقع بالقرب من نقاط التلامس التي تحمل الحمل المركزي على حزام التقييد . يجب نصح المستخدم بالاتصال بجهة تصنيع نظام تأمين الأطفال في حالة الشك في هذه النقطة .
15. يُرجى منكم عدم استخدام أي شاحن يحمل نقاط اتصال غير موصوفة في التعليمات ومميزة في نظام تأمين الأطفال .
16. بالنسبة لمقعد الأمان i-Size ، يجب إحالة المستخدم أيضًا إلى الشركة المصنعة للسيارة .
17. قوموا بالتأكد دائمًا من تثبيت مقعد أمان السيارة بإحكام في مكانه ، حتى أثناء وجود شخص ما بداخله ، فقد يتسبب المقعد الفضايف في حدوث إصابة في حالة حدوث تصادم .
18. من المهم الاحتفاظ بدليل التعليمات مع مقعد الأمان طوال عمر المنتج .
19. الرسوم التوضيحية في هذا الدليل هي للإشارة فقط ، وقد تختلف قليلاً عن عينة مقعدكم

2. ملاحظات مرتبطة في تثبيت او تركيب المنتج

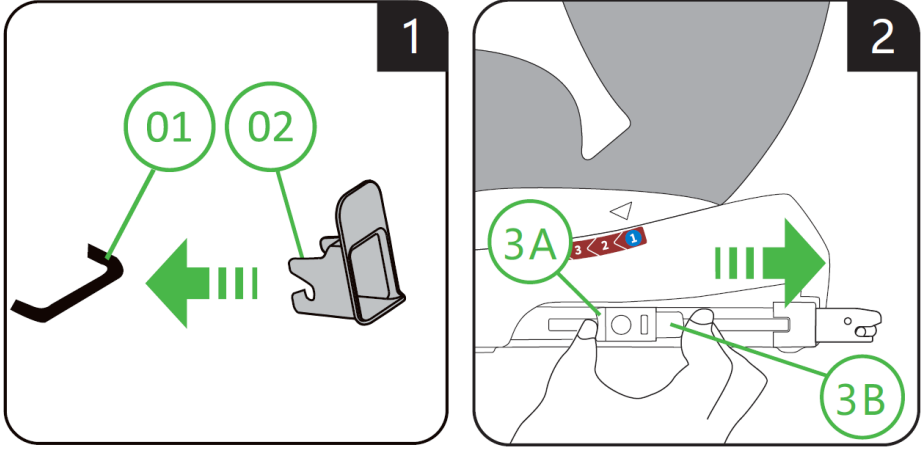
	0-15 M 0-15 اشهر		وسادة هواء			لا تستخدموا مع حزام امان من نقطتين
						
لا تستخدموا أبدا مواضع الجلوس الي يتم فيها تثبيت وسادة هوائية أمامية نشطة .						 NO

تحذير	
يرجى عدم استخدام مقعد الأمان بحيث يكون الوجه للأمام قبل أن يبلغ الطفل سن 15 شهرا . يرجى عدم استخدام نقاط التثبيت لتوصيل المقعد ، والتي لم يتم وصفها في هذه التعليمات والتي تم تمييزها في نظام تقييد الحركة الخاص بالطفل (انظروا التعليمات) .	
	
عكس اتجاه السفر نطاق الحجم : 40-105 سم	في اتجاه السفر نطاق الحجم : 76-150 سم

طريقة تركيب مقعد سلامة الأطفال :	
ISOFIX + شريط علوي	
الوجه الخلفي : 40-105 سم	الوجه للأمام : 76-105 سم
 D	 B1
نطاق الحجم 100-150 سم : مزود بحزام امان يتضمن 3 نقاط .	
	لا تستخدموا مقعد الراكب أثناء تشغيل الوسادة الهوائية . مناسب للاستخدام فقط مع أحزمة المقاعد أحادية النقطة .
لا يمكن تطبيقه X يمكن تطبيقه ✓	?1 ?2

3.1 تحضير ISOFIX

1. إذا كانت سيارتكم مزودة بمقبس رائد لنظام ISOFIX ، فالرجاء إدخال مقبس النقل (02) الى داخل مرصاة او قالب ISOFIX (01). (صورة 1)
تلميحات وتحذيرات : مراسي او قوالب ISOFIX تقع بين مسند الظهر ووسادة المقعد .
أولا اضغطوا على الزر الثاني (3A), ثم اضغطوا على زر التحرير ISOFIX (3B), قوموا بدفعهم مرة أخرى معاً إلى الموضع الأخير حتى تسمعوا صوت " نقرة " . (صورة 2)

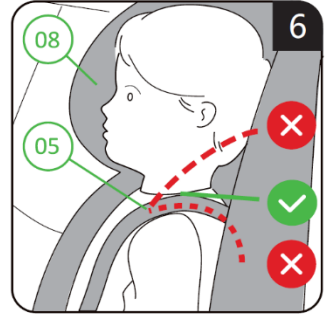
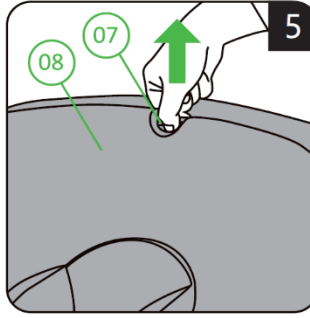
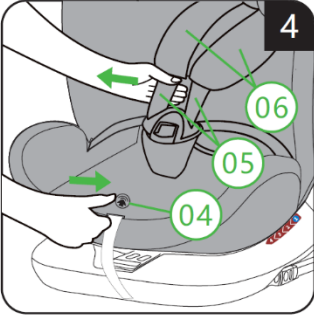


3.2 ضبط شريط (الحزام) ومسند الرأس

من خلال تركيب وتثبيت الحزام الذي يشمل 5 نقاط (نطاق الحجم 105-40 سم)

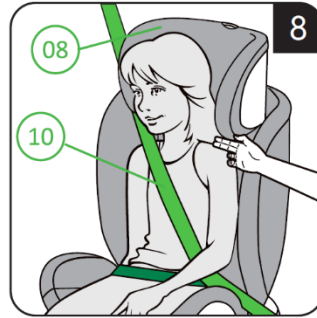
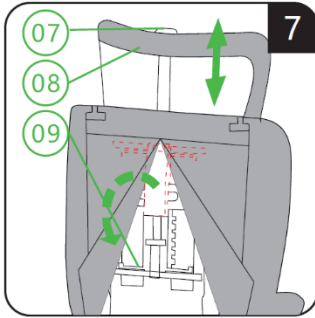
1. يجب عليكم القيام بالضغط على الموجه الأوسط (04) ومن ثم القيام بسحب شريطي الكتف (05) في اتجاهكم . لا يجب ان تقوموا بسحب وساند الكتف (06) ، قوموا بفك الحزام الكلي بمقدار 5 نقاط قدر الإمكان (الشكل 4) .
2. يجب عليكم ان تقوموا بسحب حلقة الضبط (07) الى أعلى ، ومن ثم اسحبوا مسند الرأس الى أعلى أو ادفعوها الى أسفل (08) إلى الموضع المطلوب . يجب ان تقوموا بوضع مسند الرأس (08) بحيث تتوافق أحزمة الكتف (05) مع ارتفاع أكتاف الطفل (الشكل 5) .
3. من المهم ان تقوموا بضبط مسند الرأس (08) كما هو مطلوب من أجل حماية سلامة الطفل . يجب أن يكون ارتفاع مسند الرأس (08) بحيث تكون أحزمة الكتف (05) بنفس ارتفاع أكتاف الطفل (الشكل 6) .

انتبهوا : يجب ألا تمر أحزمة الكتف (05) خلف ظهر الطفل أو عند مستوى الأذن أو فوق الأذنين .



3.3 توجيه مسند الرأس (نطاق الحجم 75 - 150 سم)

1. يجب عليكم ان تقوموا بالتأكد من أن الحزام يشتمل على 5 نقاط إزالة كما هو مطلوب (انظروا القسم 7) .
2. يرجى منكم تدوير قاعدة مسند الرأس (09) إلى الموضع السفلي ، ثم قوموا بسحب حلقة الضبط لأعلى (07) ، أثناء سحب مسند الرأس لأعلى أو دفعه لأسفل (08) إلى الموضع المطلوب ، ثم قوموا بتحرير حلقة الضبط (07) وبعد ذلك يتم تثبيت مسند الرأس في مكانه تلقائيًا (الشكل 7) .
3. مسند الرأس (08) موجود في الموضع الصحيح بمجرد أن يستقر جزء حزام المقعد (10) من حزام مقعد السيارة على أكتاف الطفل ، بمسافة تبلغ حوالي إصبعين بين كتفي الطفل والطرف السفلي من مسند الرأس (الشكل 8) .



3.4 وظيفة الأسناد او المسند لمقعد الأمان

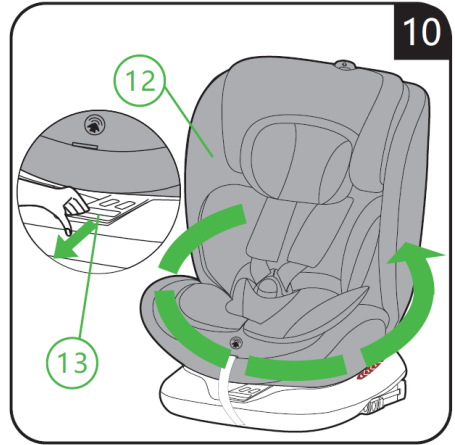
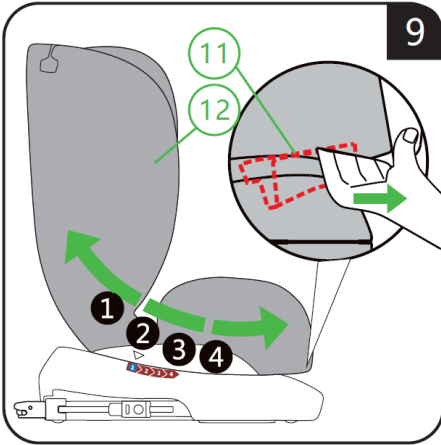
1. من اجل الوضع مع الوجه للأمام عند استخدام مقعد الأمان هذا ، يشتمل المنتج على أربعة مواضع إمالة "أ" تشير إلى معظم المواضع الرأسية .
2. بالنسبة للوضع مع الوجه للخلف ، يجب أن يتم ضبطه على أكبر وضعية إمالة ، حيث يشير الموضع "أ" إلى أكبر وضعية إمالة .

3. يجب عليكم ان تقوموا بالضغط على زر التحرير (11) في اتجاه سهم تحرير المقعد (12) ، ومن ثم اضبطوا المقعد (12) على الموضع المطلوب ، ثم حرروا زر التحرير (11) ثم قوموا بهزه قليلاً وبعد ذلك سيغلق المقعد بصورة تلقائية (الشكل 9) .

3.5 نظام دوران 360 درجة لمقعد سلامة الأطفال

1. يجب عليكم ان تقوموا بالضغط على زر التحرير (13) من اجل تحرير المقعد (12) ، ثم قوموا بتدوير المقعد (12) إلى الموضع المطلوب ، ثم حرروا زر التحرير (13) وقوموا بتدوير المقعد من اجل قفل المقعد في مكانه تلقائياً (الشكل 10) .

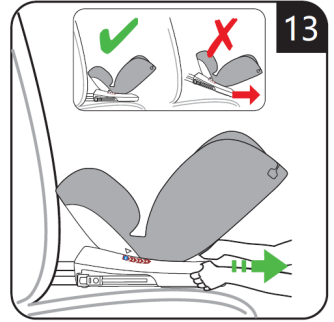
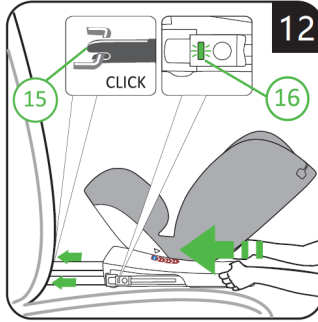
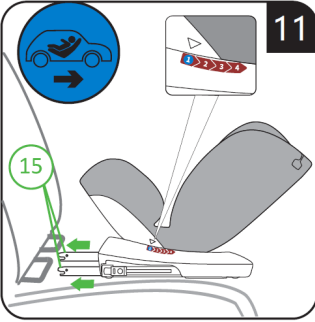
تحذير ! يُسمح باستخدام مقعد الأمان فقط مع توجيه الوجه للأمام أو للخلف أثناء القيادة . قوموا بالتأكد دائماً من أن الجزء الدوار من مقعد الأمان مغلق تماماً عن طريق محاولة تدوير المقعد (12) في كلا الاتجاهين .



4. التثبيت مع الوجه للخلف

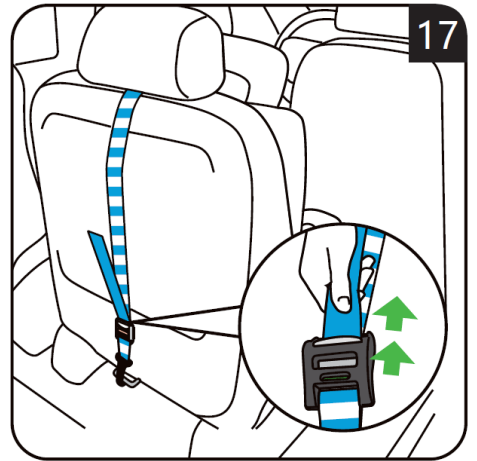
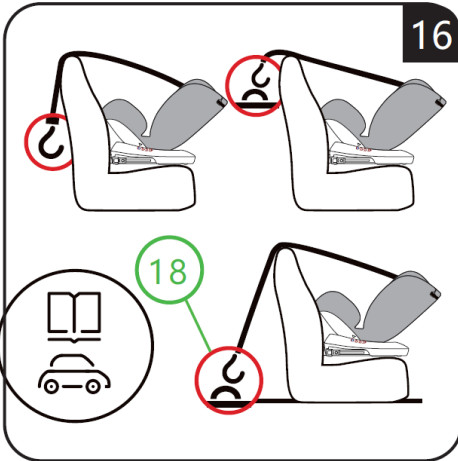
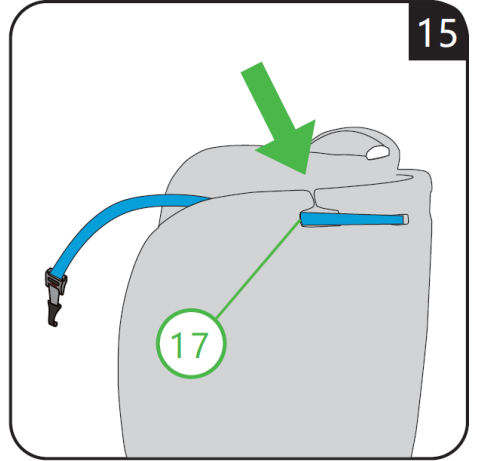
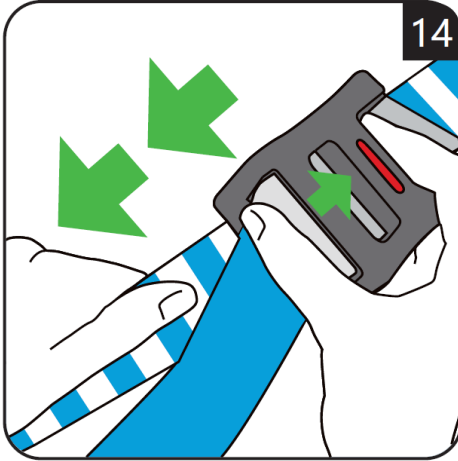
4.1 نطاق الحجم 40-105 سم مع حزام الذي يشمل 5 نقاط + ISOFIX + شريط علوي

- 4.1.1 يجب عليكم ان تقوموا بإعداد نظام ISOFIX (انظروا القسم 3.1) .
- 4.1.2 يجب عليكم ان تقوموا بالتأكد من تثبيت الحزام المكون من 5 نقاط كما هو مطلوب في مكانه . (انظروا القسم 8) .
- 4.1.3 يجب عليكم ان تقوموا بالتأكد من ضبط الحزام الكلي المكون من 5 نقاط على النحو المطلوب (انظروا القسم 3.2) .
- 4.1.4 اضبطوا المقعد على وضع الإمالة الكامل وتأكدوا من قفل آلية الإمالة بإحكام (انظروا القسم 3.4)
- 4.1.5 يجب عليكم ان تقوموا بالتأكد من وضع مقعد أمان الطفل مع توجيه الوجه للخلف (انظروا القسم 3.5) وأن آلية الدوران مقللة بإحكام .
- 4.1.6 يجب عليكم ان تقوموا بالتأكد من تعديل المقعد مرة أخرى إلى وضع الإمالة الكامل ، ثم قوموا بوضع الطفل داخل مقعد السيارة الأيمن مع جعل وجهه للخلف عكس اتجاه السير (الشكل 11) .
- 4.1.7 أدخلوا موصلات ISOFIX (15) في مقبس الإدخال (02) حتى تسمعون صوت طقطقة وحتى تصبح جميع المؤشرات (16) خضراء تمامًا (الأشكال 11 ، 12) .
- تحذير ! موصلات ISOFIX (15) آمنة فقط عندما يكون المؤشران (16) أخضران تمامًا .
- 4.1.8 قوموا بدفع المقعد الى الخلف حتى يتصل بمسند ظهر مقعد السيارة (الأشكال 12 ، 13) .



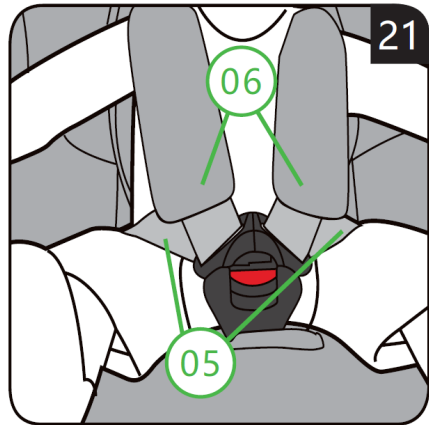
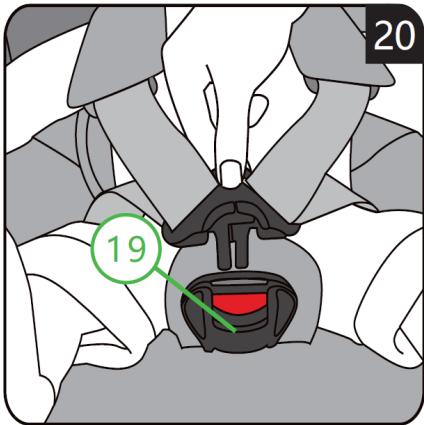
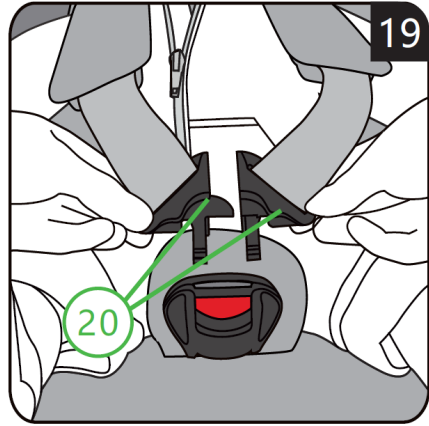
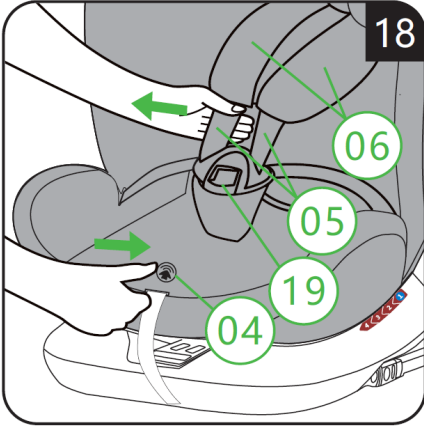
4.1.9 تركيب واستخدام الشريط العلوي

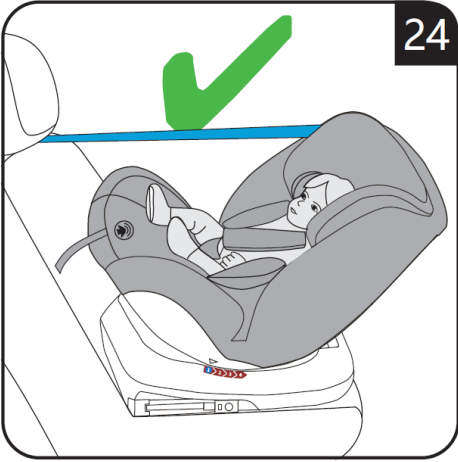
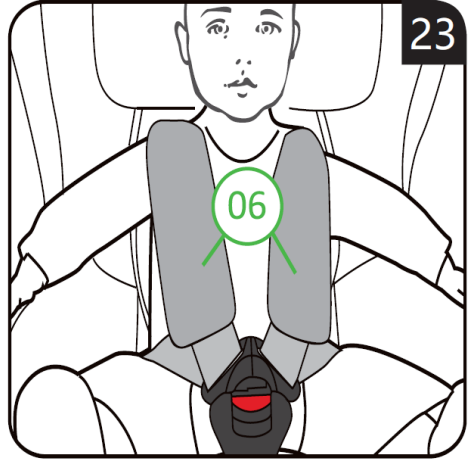
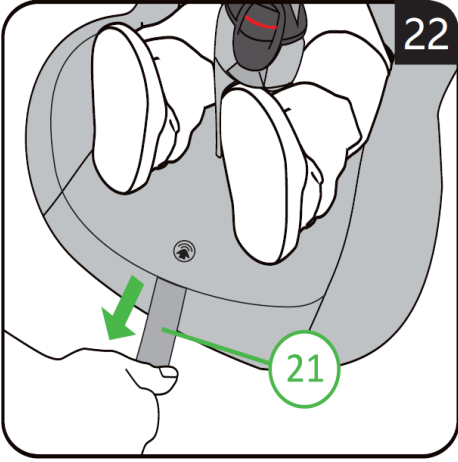
- 1) يجب عليكم ان تقوموا بإزالة الشريط العلوي من حقيبة التوجيه واضغطوا على زر التحرير الخاص بموجه الحزام العلوي من اجل تحرير الشريط (الشكل 14) .
 - 2) يجب عليكم ان تقوموا بإدخال الشريط العلوي في الفتحة المؤدية إلى الحزام (17) وأحكاموا ربط الحزام . (الشكل 15)
 - 3) يجب عليكم ان تقوموا بتعليق II النقر (18) على نقطة التثبيت الموصى بها في دليل المستخدم الخاص بسيارتكم . قوموا بالبحث عن هذه العلامة (🚗) في سيارتكم أو تحققوا من مورد السيارة (الشكل 16) .
 - 4) يجب عليكم ان تقوموا بشد الحافة الحرة للحزام العلوي حتى يتحول لون المؤشر إلى اللون الأخضر (الشكل 17) .
- 4.1.10 قوموا باتباع الخطوات الواردة في هذا القسم "4.1.11 - تأمين طفلكم باستخدام حزام من 5 نقاط " من اجل تأمين طفلكم داخل المقعد .



4.1.11 تأمين طفلكم بحزام مكون من 5 نقاط

1. يجب عليكم ان تقوموا بالضغط على الزر الأحمر (19) من اجل تحرير الإبزيم ومن ثم اضغطوا على الموجّه الأوسط (04) وذلك من اجل سحب أزرمة الكتف للخارج (05) . (لا تقوموا بسحب وسائد الكتف (06) . (الشكل 18)
2. يجب عليكم ان تقوموا بوضع طفلكم في مقعد الأمان .
3. يجب عليكم ان تقوموا بالتأكد من أن ظهر طفلكم يستقر بشكل مسطح مقابل مسند ظهر مقعد السيارة .
4. يجب عليكم ان تقوموا بجمع العلامتين (20) معًا وأدخلوها في المشبك (19) ، مما سيؤدي ذلك إلى صدور صوت " طقطقة " بمجرد استقراره في مكانه .
(الشكل 19 ، 20 ، 21) .
5. يجب عليكم ان تقوموا بسحب شريط الضبط للخارج (21) حتى يصبح الحزام مسطحًا ويوضع بالقرب من جسم طفلكم . (الشكل 22 ، 23 ، 24) .



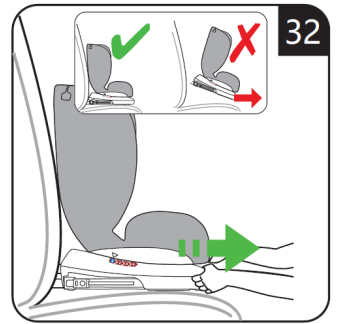
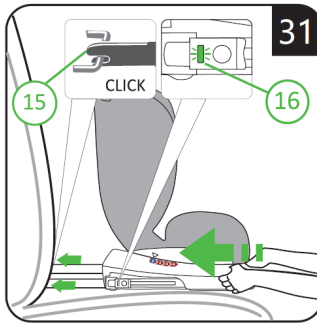
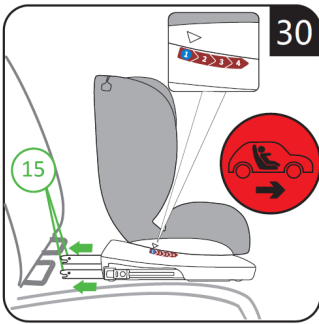


- من أجل سلامة طفلكم ، قوموا بالتأكد من إجراء الاختبارات التالية قبل كل رحلة :
- يجب عليكم ان تقوموا بالتأكد من أن موصلات ISOFIX مثبتة بإحكام في المراسي او القوالب الخاصة وأن المؤشرات خضراء تمامًا .
 - يجب عليكم ان تقوموا بالتأكد من وضع مقعد الأمان مقابل مسند ظهر مقعد السيارة.
 - يجب عليكم ان تقوموا بالتأكد من أن الشريط العلوي مقوى وأن المؤشر أخضر بالكامل .
 - يجب عليكم ان تقوموا بالتأكد من تثبيت الحزام المكون من 5 نقاط بشكل ملائم على الطفل ، وعدم تدوير الأشرطة .

- يجب عليكم ان تقوموا بالتأكد من أن أحزمة الكتف تستقر في الموضع الصحيح على أكتاف الطفل وأنها لا تدور ولا تلتفت .
- يجب عليكم ان تقوموا بالتأكد من تثبيت مشبك الحزام بإحكام في مكانه كما هو مطلوب .

5. التثبيت والتركيب مع الوجه للأمام

- 5.1 نطاق الحجم 76-105 سم مع حزام الذي يشمل 5 نقاط + ISOFIX + شريط علوي**
1. يجب عليكم ان تقوموا بإعداد نظام ISOFIX (انظروا القسم 3.1) .
 2. يجب عليكم ان تقوموا بالتأكد من تثبيت الحزام المكون من 5 نقاط كما هو مطلوب في مكانه . (انظروا القسم 8) .
 3. يجب عليكم ان تقوموا بالتأكد من تعديل الحزام الكلي المكون من 5 نقاط حسب الحاجة (انظروا القسم 3.2) .
 4. يشتمل مقعد الأمان هذا على 4 أوضاع إمالة للجلوس مع الوجه للأمام ، وضبط المقعد إلى وضع الإمالة المطلوب وتأكد من أن آلية الإمالة مغلقة بإحكام . (انظروا القسم 3.4) .
 5. يجب عليكم ان تقوموا بالتأكد من وضع مقعد أمان الطفل مع توجيه الوجه للخلف (انظروا القسم 3.5) وأن آلية الدوران مغلقة بإحكام .
 6. يجب عليكم ان تقوموا بوضع مقعد الأمان على مقعد السيارة مع توجيه الوجه نحو مقدمة السيارة في اتجاه السير (الشكل 30) .
 7. قوموا بإدخال موصلات ISOFIX (15) في مقبس الإدخال (02) حتى تسمعا صوت طقطقة وحتى تصبح جميع المؤشرات (16) خضراء تماماً (الأشكال 30 ، 31) .
تحذير ! موصلات ISOFIX (15) آمن فقط عندما يكون المؤشران (16) أخضران تماماً .
 8. قوموا بدفع المقعد الى الخلف حتى يتصل بمسند ظهر مقعد السيارة ، ثم حاولوا سحب مقعد الأمان للخلف وتأكدوا من أنه لا يمكن سحبه للخارج (الأشكال 32) .



9. يجب عليكم ان تقوموا بإزالة الشريط العلوي من حقيبة التوجيه واضغطوا على زر التحرير الخاص بموجه الحزام العلوي من أجل تحرير الشريط (الشكل 33) .

10. قوموا بربط II الطققة (18) على مثبت الشريط العلوي الموصى به في دليل المستخدم

الخاص بسيارتكم . ابحثوا عن هذه العلامة () في سيارتكم أو تحققوا مع مورد السيارة الخاص بكم (الشكل 34) .

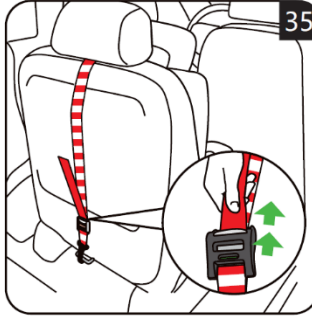
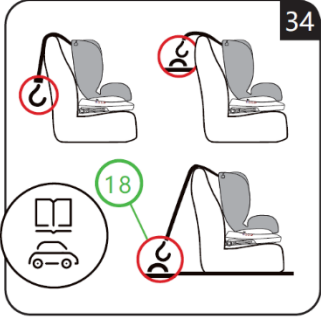
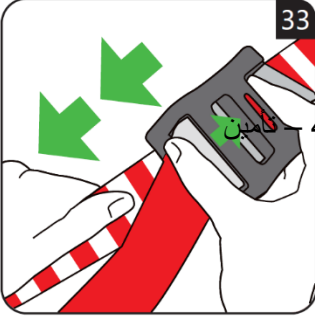
11. يجب عليكم ان تقوموا بشد الحافة الحرة للحزام العلوي

الى أن يتحول المؤشر إلى اللون الأخضر (الشكل 35) .

12. قوموا بالتصرف وفقاً للخطوات الواردة في هذا القسم "4.1.11"

طفلكم مع حزام يتضمن 5 نقاط " من أجل تأمين

طفلكم داخل المقعد . (الشكل 36) .



من أجل سلامة طفلكم ، يجب عليكم ان تقوموا بالتأكد من إجراء الاختبارات التالية قبل كل رحلة :

• يجب عليكم ان تقوموا بالتأكد من أن موصلات ISOFIX مثبتة بإحكام في المراسي او القوالب المخصصة وأن المؤشرات خضراء تمامًا .

• يجب عليكم ان تقوموا بالتأكد من وضع مقعد الأمان مقابل مسند ظهر مقعد السيارة .

• يجب عليكم ان تقوموا بالتأكد من أن الشريط العلوي مقوى وأن المؤشر أخضر بالكامل .

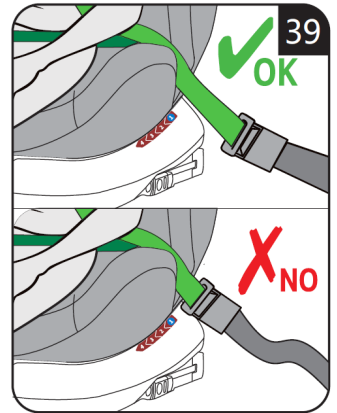
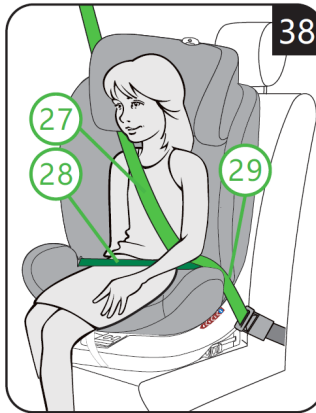
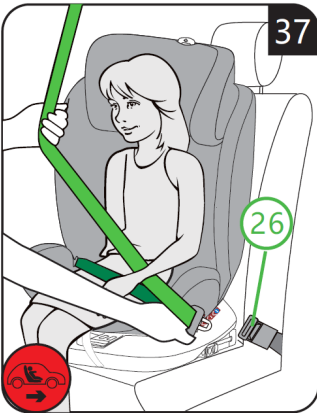
• يجب عليكم ان تقوموا بالتأكد من تثبيت الحزام المكون من 5 نقاط بشكل ملائم على الطفل ، وعدم تدوير الأشرطة .

• يجب عليكم ان تقوموا بالتأكد من أن أحزمة الكتف تستقر في الموضع الصحيح على أكتاف الطفل وأنها لا تدور ولا تلتف .

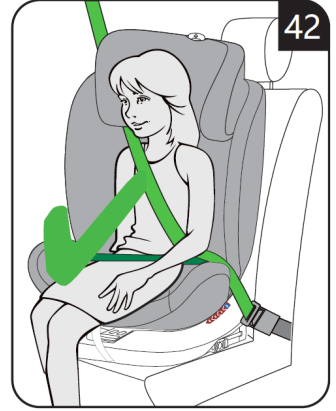
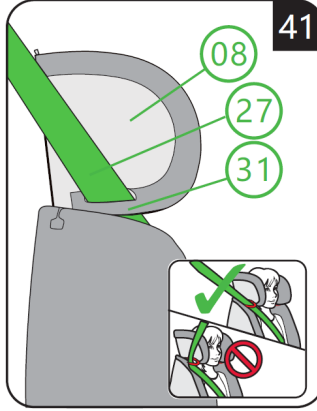
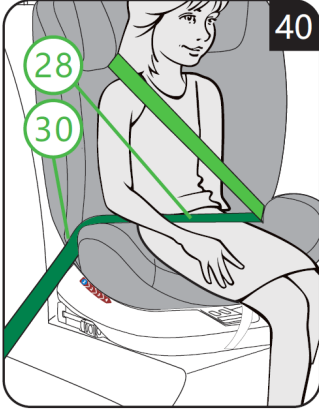
• يجب عليكم ان تقوموا بالتأكد من تثبيت مشبك الحزام بإحكام في مكانه كما هو مطلوب .

5.2 نطاق الحجم 150-76 سم مع حزام مقعد السيارة

1. يجب عليكم ان تقوموا بدفع نظام ISOFIX باتجاه الخلف ومن ثم قوموا بطي الشريط العلوي الى أعلى .
 2. يجب عليكم ان تقوموا بالتأكد من إزالة الحزام المكون من 5 نقاط كما هو مطلوب . (انظروا القسم 7) .
 3. يجب عليكم ان تقوموا بضبط مسند الرأس على الموضع الصحيح (انظروا القسم 3.3) .
 4. مقعد الأمان هذا يتضمن 4 أوضاع مائلة للجلوس مع الوجه الى الأمام ، الوضع "III" يقع في فئة ISOFIX i-Size في الصندوق B2, لا يوجد وضع آخر ، اضبطوا المقعد على وضع الإمالة المطلوب وتأكدوا من قفل آلية الاستلقاء بإحكام . (انظروا القسم 3.4) .
 5. يجب عليكم ان تقوموا بالتأكد من وضع مقعد أمان الطفل مع توجيه الوجه الى الأمام وأن آلية الدوران مغلقة بإحكام (انظروا القسم 3.5) .
 6. يجب عليكم ان تقوموا بوضع مقعد الأمان على مقعد السيارة مع توجيه الوجه نحو مقدمة السيارة في اتجاه السير ، وقوموا بوضع الطفل على مقعد السلامة الخاصة بالسيارة (الشكل 37) .
 7. يجب عليكم ان تقوموا بسحب حزام السيارة الى الخارج قدر الإمكان وقوموا بتوجيهه حول الجزء الأمامي للطفل وإحكام التثبيت (26) ، سيتم سماع صوت طقطقة (الشكل 37 & 38)
 8. يجب عليكم ان تقوموا بوضع جزء حزام القدم (28) على نفس الجانب من مشبك مقعد السيارة (26) والجزء السفلي من الجزء المائل من الحزام (27) أسفل مسند ذراع الطفل وعبر المساحة الأمامية للحزام (29) مع ملصق التثبيت الأخضر الداكن ، يرجى منكم التأكد من أن حزام الساق ليس منخفضاً جداً ، بحيث يكون الحوض مغلقاً بإحكام في مكانه (الشكل 38) .
- تحذير !** تأكدوا من عدم تدوير حزام أمان السيارة في أي جزء منه . يرجى منكم التأكد من أن مشبك حزام الأمان في غير مكانه بالنسبة لنقاط الاتصال التي تحمل الحمولة الرئيسية على نظام التثبيت . يجب نصح المستخدم بالاتصال بجهة تصنيع مقاعد الأمان في حالة الشك في هذا القسم (الشكل 39) .



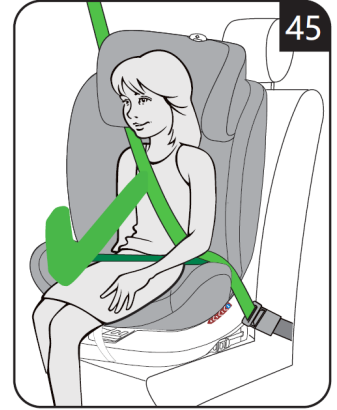
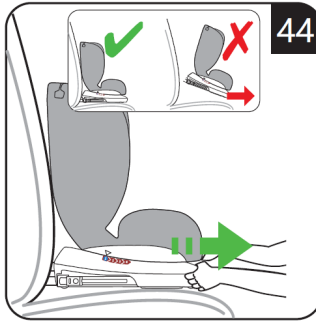
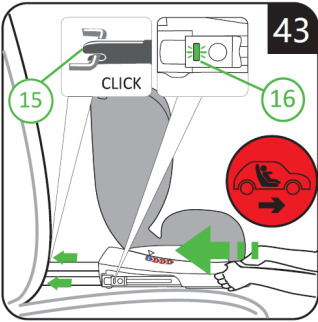
9. يجب عليكم ان تقوموا بوضع جزءاً آخر من حزام الارجل الجانبي (28) على الجانب الآخر من مقعد الأمان من خلال فاصل توجيه الشريط (30) مع ملصق التثبيت الأخضر الداكن (الشكل 40).
10. يرجى منكم توجيه الجزء العلوي من الحزام القطني (27) من خلال فاصل شريط مسند الرأس (31) باستخدام ملصق التثبيت ذي اللون الأخضر الفاتح ، مع التأكد من عدم دوران حزام مقعد السيارة في أي وقت . يرجى منكم التأكد من أن الحزام القطني للسيارة مثبت على عظم رقبة الطفل وليس في مقدمة رقبته (شكل 41 ، 42)
- تلميحات : إذا لزم الأمر ، لا يزال بإمكانكم ضبط مسند الرأس للتأكد من أن حزام السيارة مثبت بشكل صحيح على كتف الطفل .



- من أجل سلامة طفلكم ، قوموا بالتأكد من إجراء الاختبارات التالية قبل كل رحلة :
- يجب عليكم ان تقوموا بالتأكد من أن مقعد الأمان موجود على مقعد السيارة مع توجيه الوجه إلى مقدمة السيارة قبل كل رحلة .
 - يجب عليكم ان تقوموا بالتأكد من أن جزء حزام القدم (28) على نفس الجانب من مشبك حزام مقعد السيارة (26) وأن الجزء السفلي من الحزام القطني (27) أسفل مسند ذراع الطفل و عبر الفاصل الذي يؤدي إلى الحزام (29) مع ملصق التثبيت الأخضر الداكن .
 - يجب عليكم ان تقوموا بالتأكد من إدخال جانب آخر من حزام القدم (28) على الجانب الآخر من مقعد أمان الطفل من خلال الفاصل الحامل للحزام (30) مع ملصق التثبيت الأخضر الداكن.
 - يجب عليكم ان تقوموا بالتأكد من أن الجزء العلوي من الحزام القطني (27) يدخل من خلال مبادئ يؤدي إلى حزام مسند الرأس (31) مع ملصق تركيب أخضر فاتح .
 - يجب عليكم ان تقوموا بالتأكد من أن الجزء العلوي من الحزام القطني (27) يجلس فوق عظم رقبة الطفل وليس أمام رقبته .
 - يجب عليكم ان تقوموا بالتأكد من أن كل حزام في نظام تقييد الحركة الخاص بالطفل ، والذي يتم توصيله بالسيارة ، مقوى وأن الشريط لا يدور ولا يلتف .

5.3 نطاق الحجم 100-150 سم مع حزام مقعد السيارة + ISOFIT

1. يجب عليكم ان تقوموا بإعداد نظام ISOFIX (انظروا القسم 3.1) .
2. يجب عليكم ان تقوموا بالتأكد من تثبيت الحزام المكون من 5 نقاط كما هو مطلوب في مكانه . (انظروا القسم 7) .
3. يجب عليكم ان تقوموا بضبط مسند الرأس على الموضع الصحيح (انظروا القسم 3.3)
4. مقعد الأمان هذا يتضمن 4 أوضاع مائلة للجلوس مع الوجه للأمام ، الوضع "II" يقع في الفئة i- Size ISOFIX في صندوق B2, لا يوجد وضع آخر ، اضبطوا المقعد على وضع الإمالة المطلوب وتأكدوا من قفل آلية الاستلقاء بإحكام . (انظروا القسم 3.4)
5. يجب عليكم ان تقوموا بالتأكد من وضع مقعد أمان الطفل مع توجيه الوجه للأمام وأن آلية الدوران مغلقة بإحكام . (انظروا القسم 3.5) .
6. يجب عليكم ان تقوموا بوضع مقعد الأمان على مقعد السيارة مع توجيه الوجه نحو مقدمة السيارة في اتجاه السير (الشكل 43) .
7. قوموا بإدخال موصلات ISOFIX (15) في مقبس الإدخال (02) حتى تسمعوا صوت طقطقة وحتى تصبح جميع المؤشرات (16) خضراء تماماً (الأشكال 43) .
تحذير ! موصلات ISOFIX (15) تكون آمنة فقط عندما يكون المؤشران (16) أخضران تماماً .
8. يجب عليكم ان تقوموا بدفع المقعد الى الخلف حتى يتصل بمسند ظهر مقعد السيارة ، ثم حاولوا سحب مقعد الأمان الى الخلف وتأكدوا من عدم إمكانية سحبه الى الخارج (الشكل 44) .
9. يجب عليكم ان تقوموا بوضع الطفل على مقعد السيارة الآمن ، تصرفوا حسب الأقسام 5.2.7 ~ 5.2.10 من اجل تأمين طفلكم في مقعد الأمان (الشكل 45) .



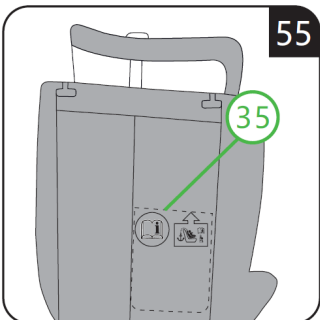
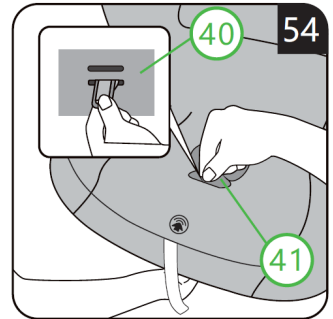
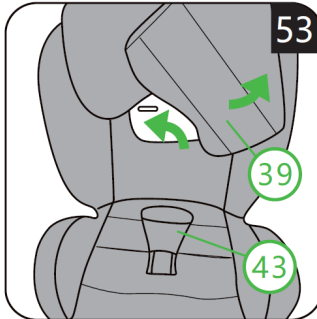
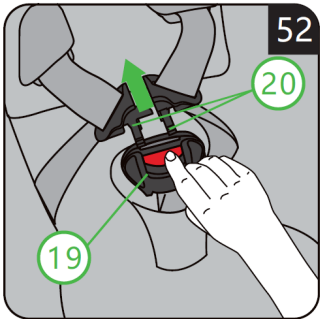
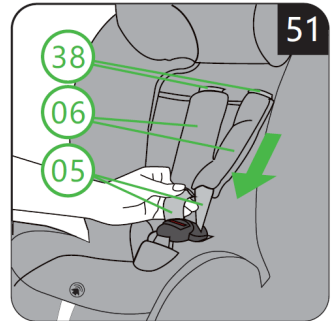
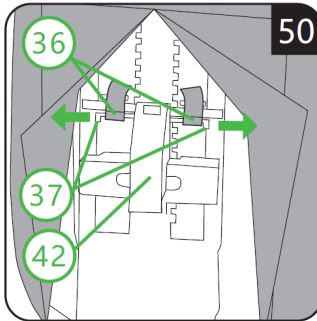
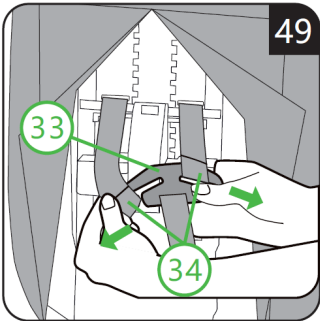
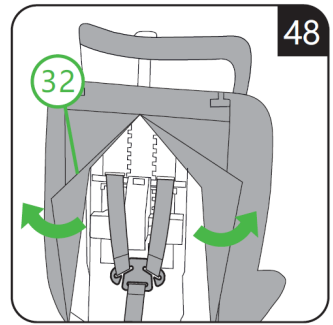
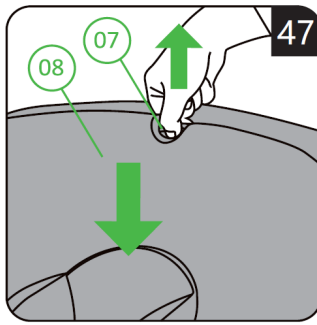
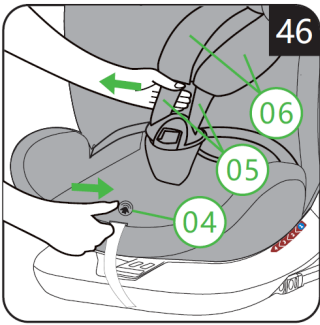
- من أجل سلامة طفلكم ، قوموا بالتأكد من إجراء الاختبارات التالية قبل كل رحلة :
- يجب عليكم ان تقوموا بالتأكد من أن مقعد الأمان موجود على مقعد السيارة مع توجيه الوجه إلى مقدمة السيارة قبل كل رحلة .
 - يجب عليكم ان تقوموا بالتأكد من أن موصلات **ISOFIX** مغلق بإحكام في المراصي وأن المؤشرات خضراء تمامًا .
 - يجب عليكم ان تقوموا بالتأكد من أن جزء حزام القدم (28) على نفس الجانب من مشبك حزام مقعد السيارة (26) وأن الجزء السفلي من الحزام القطري (27) أسفل مسند ذراع الطفل وعبر الفاصل الذي يؤدي إلى الحزام (29) مع ملصق التثبيت الأخضر الداكن .
 - يجب عليكم ان تقوموا بالتأكد من إدخال جانب آخر من حزام القدم (28) على الجانب الآخر من مقعد أمان الطفل من خلال الفاصل الحامل للحزام (30) مع ملصق التثبيت الأخضر الداكن.
 - يجب عليكم ان تقوموا بالتأكد من أن الجزء العلوي من الحزام القطري (27) يدخل من خلال مبادئ يؤدي إلى حزام مسند الرأس (31) مع ملصق تركيب أخضر فاتح .
 - يجب عليكم ان تقوموا بالتأكد من أن الجزء العلوي من الحزام القطري (27) يجلس فوق عظم رقبة الطفل وليس أمام رقبته .
 - يجب عليكم ان تقوموا بالتأكد من أن كل حزام في نظام تقييد الحركة الخاص بالطفل ، والذي يتم توصيله بالسيارة ، مقوى وأن الشريط لا يدور ولا يلتف .

6. إخراج مقعد سلامة الطفل من مكانه

1. يجب عليكم ان تقوموا بالضغط على الزر الثاني وزر تحرير ISOFIX من اجل تحرير جانبي ISOFIX ، وادفعوا ISOFIX إلى قاعدة مقعد الأمان .
2. يجب عليكم ان تقوموا بالضغط على زر تحرير الحزام العلوي من اجل تحرير الحزام وفتح القفل من نقطة تثبيت السيارة .
3. عندما يكون حزام مقعد السيارة قيد الاستخدام للمجموعة II ، و III ، قوموا أولاً بتحرير إبزيم السيارة ، ثم قوموا بإزالة حزام مقعد السيارة من حزام الأمان الأحمر الخاص بمسند الرأس الخاص بمقعد الطفل .

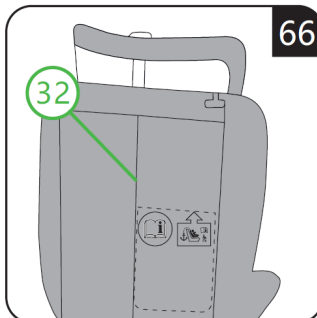
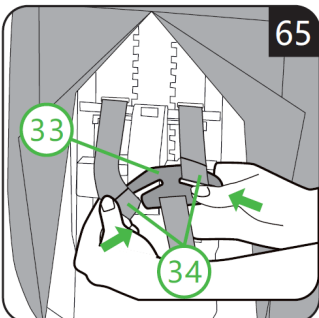
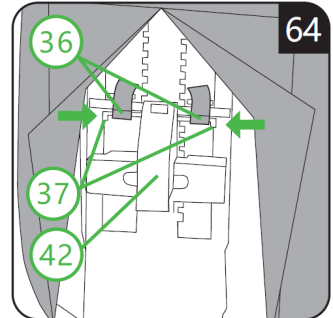
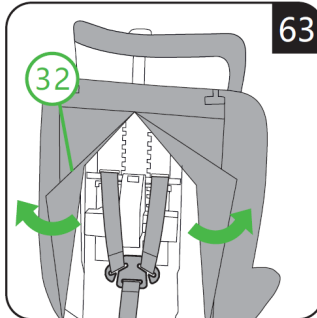
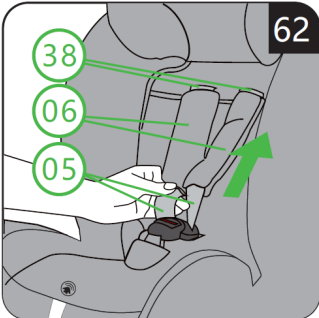
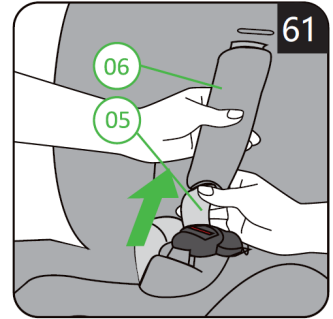
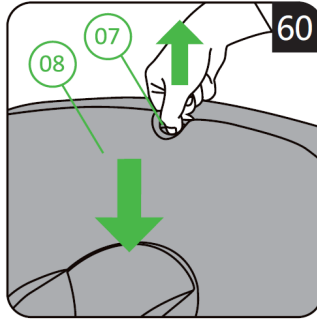
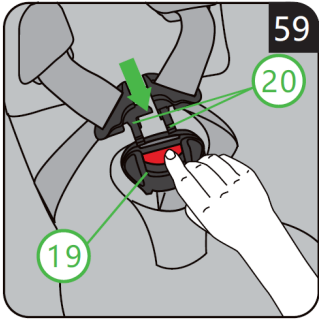
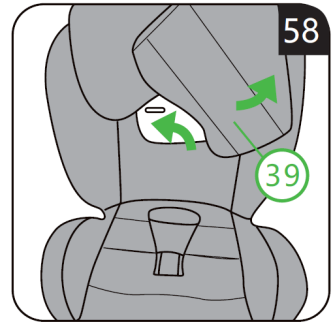
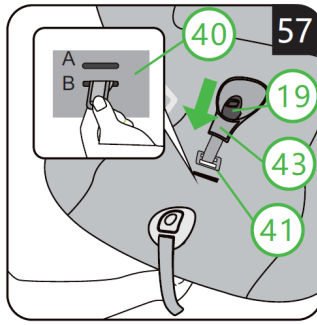
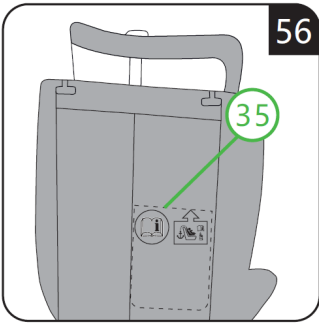
7. إخراج حزام يتضمن 5 نقاط

1. يجب عليكم ان تقوموا بدفع الموجه المركزي (04) الى أسفل واسحبوا حزام الكتف (05) في اتجاهكم . لا يجب ان تسحبوا وساند الكتف (06) ، قوموا بإزالة الحزام المكون من 5 نقاط قدر الإمكان (الشكل 46) .
2. يجب عليكم ان تقوموا بسحب حلقة الضبط (07) الى أعلى ، مع دفع مسند الرأس (08) الى أسفل إلى الموضع المناسب (صفحة 47) .
3. يجب عليكم ان تقوموا بتدوير مقعد الأمان بحيث يكون الجزء الخلفي مواجهًا لكم .
4. يجب عليكم ان تقوموا بفتح سحاب غطاء المقعد الخلفي (32) (الشكل 48) .
5. يجب عليكم ان تقوموا بفك حلقات الحزام (34) من لوحة المفصل (33) (الشكل 49) .
6. يجب عليكم ان تقوموا بإزالة شرائط حزام الكتف (36) على الفور من مسند الرأس (37) الى موضع مسند الرأس (42) (الشكل 50) .
7. يجب عليكم ان تقوموا بتدوير مقعد السيارة بحيث يكون الجزء الأمامي في اتجاهكم .
8. يجب عليكم ان تقوموا بسحب أحزمة الكتف للخارج (05) ووسادات الكتف (06) من فتحات مسند الرأس (38) في مقدمة مسند الرأس (الشكل 51) .
9. يجب عليكم ان تقوموا بفتح الإبزيم (19) للحزام المكون من 5 نقاط (الشكل 52) .
10. يجب عليكم ان تقوموا بفك غطاء القماش (39) وضعوا أسنة المشبك على ظهر المقعد لكل جانب ، ثم شدوا غطاء القماش في مكانه مرة أخرى (الشكل 53) .
11. يجب عليكم ان تقوموا بتدوير اللوح المعدني (41) عموديًا ثم يجب عليكم ان تقوموا بإزالته من الغلاف (40) ، ثم قوموا بإزالة مشبك الحزام المكون من 5 نقاط (19) (الشكل 54) .
12. يجب عليكم ان تقوموا بوضع لوحة التوصيل المفككة (33) / ووسادات الكتف (06) / إبزيم خماسي النقاط (19) ووسادة المقعدة (43) معًا في كيس التوجيه (35) للاستخدام اللاحق (الشكل 55) .



8. تركيب حزام مع 5 نقاط

1. يجب عليكم ان تقوموا بإزالة وسائد الكتف (06) / مشبك خماسي النقاط (19) وقاعدة الفرج (43) من كيس التوجيه (35). (الشكل 56) .
2. يجب عليكم ان تقوموا بوضع الإبزيم (19) في وسادة الفخذ (43). (الشكل 57) .
3. يجب عليكم ان تقوموا بتدوير اللوح المعدني (41) للإبزيم (19) بحيث يكون رأسياً وأدخلوه في الغلاف (40). (الشكل 57) .
4. يجب عليكم ان تقوموا بفك غطاء القماش (39) وقوموا بإزالة ألسنة الإبزيم (20) خارج ظهر المقعد من كل جانب ، ثم أعيديوا إحكام غطاء القماش . (الشكل 58)
5. يجب عليكم ان تقوموا بغسل اللسانين (20) من الإبزيم بحيث يبقلان بالإبزيم (19) ، وسوف يُسمع صوت "طقطقة" بمجرد قفل الإبزيم . (الشكل 59) .
- انتبهوا : يجب عليكم ان تتأكدوا من أن الأشرطة لا تدور وغير ملتفة في أي جزء منها .**
6. يجب عليكم ان تقوموا بسحب حلقة ضبط مسند الرأس (07) الى أعلى ، مع دفع مسند الرأس (08) لأسفل إلى الموضع المناسب (الشكل 60) .
7. يجب عليكم ان تقوموا بتمرير شريطي الكتف (05) عبر وسادات الكتف (06) (الشكل 61) .
8. يجب عليكم ان تقوموا بربط حلقات حزامي الكتف (05) ومنصات الكتف (06) من خلال فتحات مسند الرأس (44) ، يجب أن تكون أحزمة وسادات الكتف أسفل أحزمة حزام الكتف (اشكال 61 & 62) .
- قوموا بتدوير مقعد السيارة بحيث يكون الجزء الخلفي مواجهًا لوجهكم .**
9. يجب عليكم ان تقوموا بفتح سحاب غطاء المقعد الخلفي (32) (شكل 63) .
10. يجب عليكم ان تقوموا بتثبيت حلقات حزام الكتف (36) في مقبض مسند الرأس (37) لموضع مسند الرأس (42) وقوموا بتثبيت وسادات الكتف (الشكل 64) .
11. يجب عليكم ان تقوموا بإزالة اللوحة المرفقة (33) من كيس التوجيه (35) وقوموا بتجميع حلقات الحزام (34) في اللوحة المرفقة (33) (الشكل 65) .
- انتبهوا : تأكدوا من أن الأشرطة ليست ملتوية في أي مكان .**
12. اغلقوا غطاء المقعد الخلفي لأعلى (32). (الشكل 66) .



9.1 العناية في إبزيم الحزام

قد يتسبب عطل في الإبزيم في حدوث إصابة . لا تستخدموا زيتًا من أي نوع أو مواد تشحيم أخرى على جزء من الإبزيم. عادة ما تحدث أعطال الإبزيم نتيجة تراكم الأوساخ مثل فتات الطعام أو الجزيئات الصغيرة الأخرى .

علامات لخراب الإبزيم كما هو موضح أدناه :

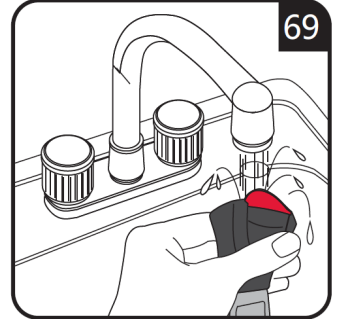
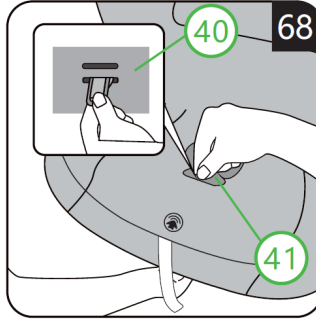
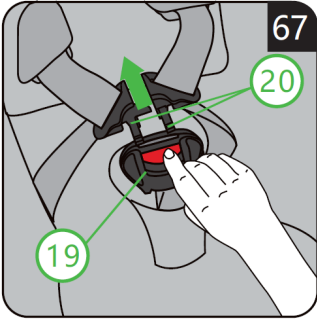
- سوف يتم تحرير ألسنة الإبزيم ببطء عند الضغط على زر التحرير الأحمر .
- لن يتم قفل ألسنة الإبزيم بإحكام في الإبزيم (على سبيل المثال : يتم إخراجها مرة أخرى إذا حاولتم دفعها الى الداخل) .
- من الصعب إدخال ألسنة الإبزيم (تشعرعون بالمقاومة) .
- يفتح الإبزيم فقط عند استخدام القوة القصوى .

من اجل تنظيف أو إصلاح إبزيم الحزام :

يجب عليكم ان تقوموا بشطف مشبك الحزام حتى يعمل بشكل صحيح مرة أخرى :

1. يجب عليكم ان تقوموا باتباع الخطوات الواردة في القسم 7 من اجل إزالة الإبزيم من مقعد الأمان (الشكل 67 ، الشكل 68) .

2. يجب عليكم ان تقوموا بنقع مشبك الحزام في ماء دافئ مع سائل شطف لطيف لمدة ساعة على الأقل . اشطفوه و اتركوه حتى يجف تمامًا قبل إعادة الإبزيم إلى مقعد الأمان (الشكل 69) .



9.2 تنظيف غطاء المقعد

نزع غطاء المقعد :

1. يجب عليكم ان تقوموا بضبط مسند الرأس على أعلى وضع (الشكل 70) .
2. يجب عليكم ان تقوموا أولاً بإزالة غطاء مسند الرأس .
3. يجب عليكم ان تقوموا بإزالة أغطية المقاعد المتبقية .

إعادة تركيب غطاء المقعد في مكانه :

1. يجب عليكم ان تقوموا بتكرير الخطوات الموضحة أعلاه بترتيب عكسي .
2. من أجل تركيب غطاء المقعد وتنظيفه باستخدام غلاف بلاستيكي (fabric tidier) (45)، تأكدوا من استبدال جميع الأغطية والحواف كما هو مطلوب (الشكل 71) .

تعليمات التنظيف لغطاء المقعد

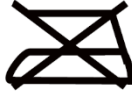
يمكن إزالة غطاء المقعد وغسله ، يرجى منكم الرجوع إلى التعليمات أدناه أو محتويات ملصق العناية بالنسيج الخاص بغطاء المقعد .



من فضلكم لا تجففوا
في ماكينة التجفيف



من فضلكم لا تجففوا
في منظم التجفيف



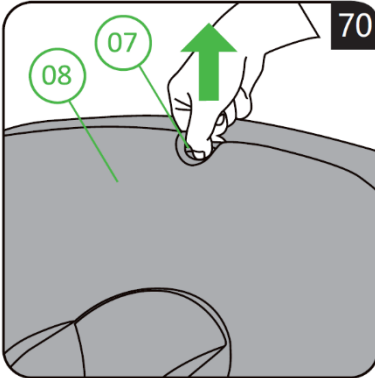
من فضلكم لا تكووا



من فضلكم لا
تستعملوا المبيض



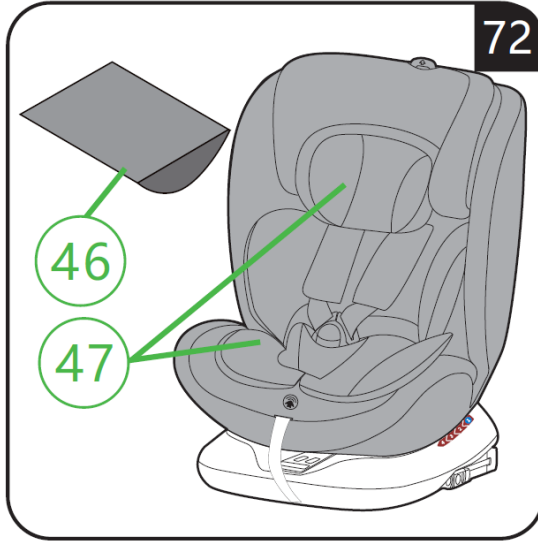
شطف يدوي



9.3 وسادة داخلية لغطاء المقعد

1. وسادة رغوية نصف دائرية (46) ووسادة داخلية (47) من غطاء المقعد مناسبة لنطاق الحجم 40-87 سم المستخدمة. (الشكل 72) .
2. الوسادة الداخلية (47) من غطاء المقعد مناسبة جدا لنطاق الحجم 40-105 سم المستخدم (الشكل 72) .

تحذير : لا يجب عليكم ان تقوموا باستخدام أبداً مقعد الأمان دون توفير أغطية المقعد ، ولا تستبدلوا غطاء المقعد بغطاء مقعد آخر لا توصي به الشركة المصنعة ، لأن الغطاء جزء لا يتجزأ من جودة أداء التقييد . تأكدوا دائماً من تثبيت أغطية المقاعد وأشرطة التثبيت على النحو المطلوب . في حالة الشك ، يرجى منكم استشارة قسم خدمة العملاء أو المورد من اجل الحصول على المشورة .



10. نظرة عامة وظيفية

تم تصنيف مقعد الأمان على أنه استخدام "عالمي" ، للاستخدام العام للمركبة وسوف يناسب معظم مقاعد السيارات ، ولكن ليس كلها . يجب أن تتمتع المركبات بالقدرة على الحصول على مقعد أمان "عالمي" لهذه الفئة العمرية . لمزيد من التفاصيل ، يرجى الرجوع إلى كتيب السيارة أو استشارة الشركة المصنعة لمقاعد السيارة أو المورد .
طرق التثبيت المناسبة مذكورة أدناه :

نطاق الحجم	105-40 سم (تقريبا 0-18 كغم) (تقريبا جيل 0~4 سنوات)	105-76 سم (بعرور) 11-18 كغم) (تقريبا جيل 15 شهور حتى 4 سنوات)	150-100 سم (تقريبا 15-36 كغم) (تقريبا جيل 3-12 سنوات)
فئة	عالمي	عالمي	عالمي
الوجه الخلفي	✓		
الوجه الأمامي		✓	✓
حزام أمان للسيارة يتضمن 3 نقاط مع آلية سحب			✓
ISOFIX	✓	✓	
حزام علوي	✓	✓	
5 نقاط حزام الأمان	✓	✓	
مسند رأس قابل للتعديل	✓	✓	✓
إمالة قابلة للتعديل		✓	✓

المستورد :

ترولو إسرائيل باعام
19 شارع روتشيلد ، تل أبيب